

ОТКАЗ ОТ ОТВЕТСТВЕННОСТИ ЗА РИСКИ

А.А.А.CAPITALS не является зарегистрированным инвестиционным, юридическим налоговым консультантом или брокерско-дилерской компанией. Все инвестиционные и финансовые мнения, высказанные А.А.А.CAPITALS, основаны на личных исследованиях и опыте и предназначены в качестве образовательного материала. Несмотря на то, что прилагаются все усилия для обеспечения точности и актуальности всей информации, иногда могут возникать непреднамеренные ошибки и опечатки. Торговля с использованием финансового плеча является высокорискованным бизнесом, поэтому действуйте осторожно, основываясь на своих исследованиях риска. Торгуйте и инвестируйте на свой страх и риск, мы не несем ответственности за ваши прибыли и убытки.

Мы желаем вам успешной торговли.

А.А.А.CAPITALS

Все права защищены 2023г.

Скачано с сайта - SuperSliv.biz - Присоединяйся!

ДОБРО ПОЖАЛОВАТЬ

В этой электронной книге вы узнаете все о SMC, о том, как на самом деле все работает в простой и понятной форме. Узнаете все о структуре, мастерстве входа и ликвидности. Вы сможете применять это в любом месте, например, на рынке Forex, акциях, криптовалютах, индексах и т.д. Изучайте как можно больше, снова и снова, поскольку, возможно, потребуется некоторое время, чтобы понять некоторые моменты. Но как только вы разберетесь в том, как все на самом деле работает, вы обязательно узнаете что такое , Smart Money поймете причину динамики цены.

Мы желаем вам успешного продвижения в трейдинге.

SUPERSLIV.BIZ
Платное теперь бесплатно
качественные материалы для вашего развития

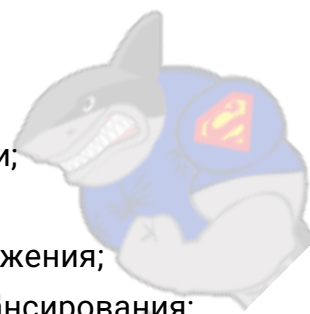
A.A.A.CAPITALS

Все права защищены 2023г.

Скачано с сайта - [SuperSliv.biz](https://Supersliv.biz) - Присоединяйся!

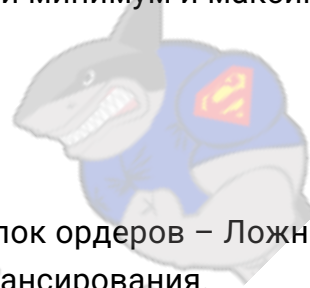
СОКРАЩЕНИЕ КЛЮЧЕВЫХ СЛОВ

SMC	- Концепция умных денег;
SMT	- Ловушка для умных денег;
BOS	- Нарушение структуры;
FBOS	- Фальшивый слом структуры;
CHoCH	- Изменения тренда;
IDM	- Пробуждение;
OB	- Ордер блок;
OF	- Поток ордеров;
FVG	- Разрыв справедливой стоимости;
IMB	- Дисбаланс;
IPA	- Неэффективность ценового движения;
IFC	- Свеча институционального финансирования;
POI	- Зона интереса;
AOI	- Область интереса;
HTF	- Более высокий временной интервал;
LTF	- Более низкий временной интервал;
EQH	- Равный максимум;
EQL	- Равный минимум;
SnR	- Поддержка и сопротивление;
D2S	- Спрос на предложение;
S2D	- Отношение спроса к предложению;
ERL	- Экстремальная ликвидность;
BSL	- Ликвидность на стороне покупки;
SSL	- Ликвидность на стороне продажи;
TL	- Линия тренда;
PDH	- Максимум предыдущего дня;
PDL	- Минимум предыдущего дня;
PWH	- Максимум предыдущей недели;
PWL	- Минимум предыдущей недели;
HOD	- Максимум дня;
LOD	- Минимум дня;
SOS	- Признак силы;
SOW	- Признак слабости;
LQD	- Ликвидность;



A.A.A.CAPITALS

СОДЕРЖАНИЕ



- Истинное отображение структуры рынка с деталями продвинутого уровня SMC / Как правильно отмечать главный минимум и максимум на графике? / Определение коррекций.
- Как определить правильные BOS – CHoCH? .
- Идентификация в деталях - Поток ордеров - Блок ордеров – Ложные блоки - Дисбаланс - Свеча институционального финансирования.
- Типы ликвидности (Ликвидность розничных паттернов - Ловушки для умных денег (IDM-побуждение) - Сессионная ликвидность - Ликвидность дневных свеч).
- Секреты идентификации POI с высокой вероятностью.
- Лучшая комбинация анализа нескольких тайм-фреймов для разных типов рынка.
- Глубокое объяснение типов высоковероятных входов (CHoCH / BOS / FLiP / - Вход на основе снятия ликвидности (общее) - Вход на снятие ликвидности с предыдущей свечи (Односвечная формация для входа).
- Примеры сделок со входами.
- Управление рисками.
- Заключение.

A.A.A.CAPITALS

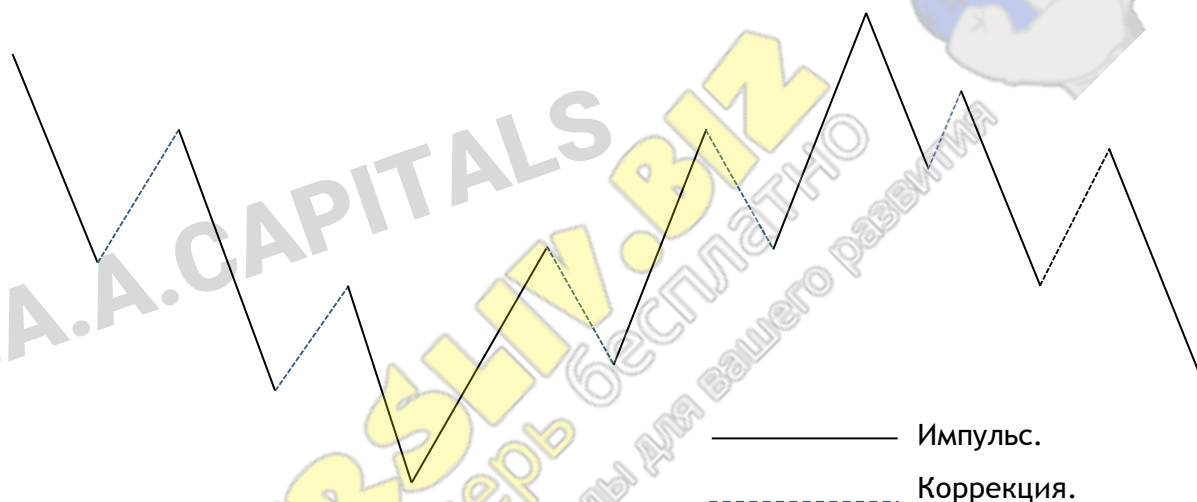
Все права защищены 2023г.

Скачано с сайта - SuperSliv.biz - Присоединяйся!

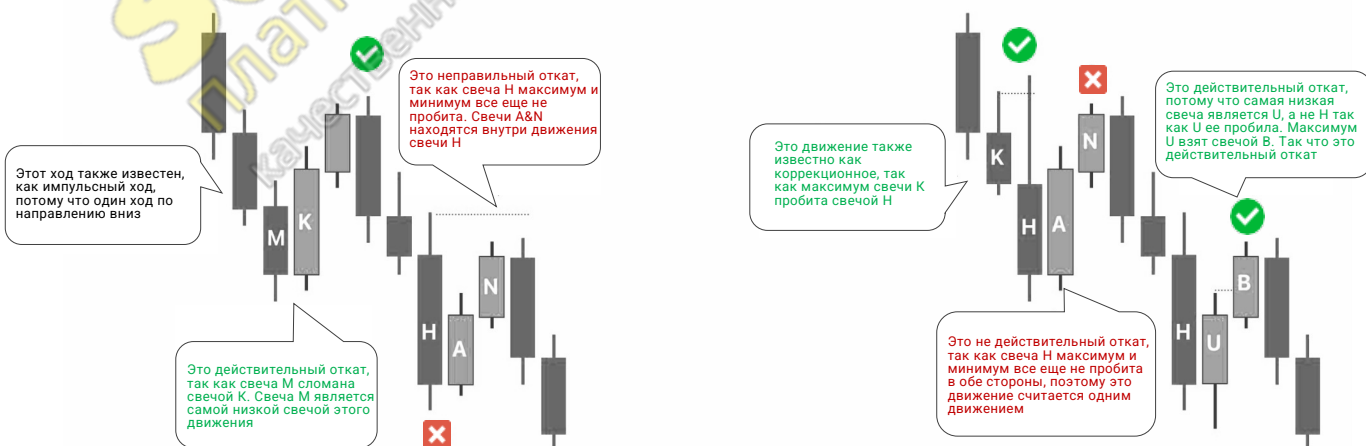
ИМПУЛЬС И КОРРЕКЦИЯ

Когда рыночный импульс становится очень сильным в сторону повышения или понижения, эти ценовые действия называются импульсным движением, цена обычно движется в двух направлениях - импульс и коррекция. Вы можете понять это так: в импульсном движении много институциональных и банковских покупателей, а в фазе коррекции розничные трейдеры пытаются купить, продать, и рынок движется в определенном диапазоне.

Теперь я собираюсь объяснить вам в деталях, как это выглядит



ПРАВИЛО КОРРЕКЦИИ



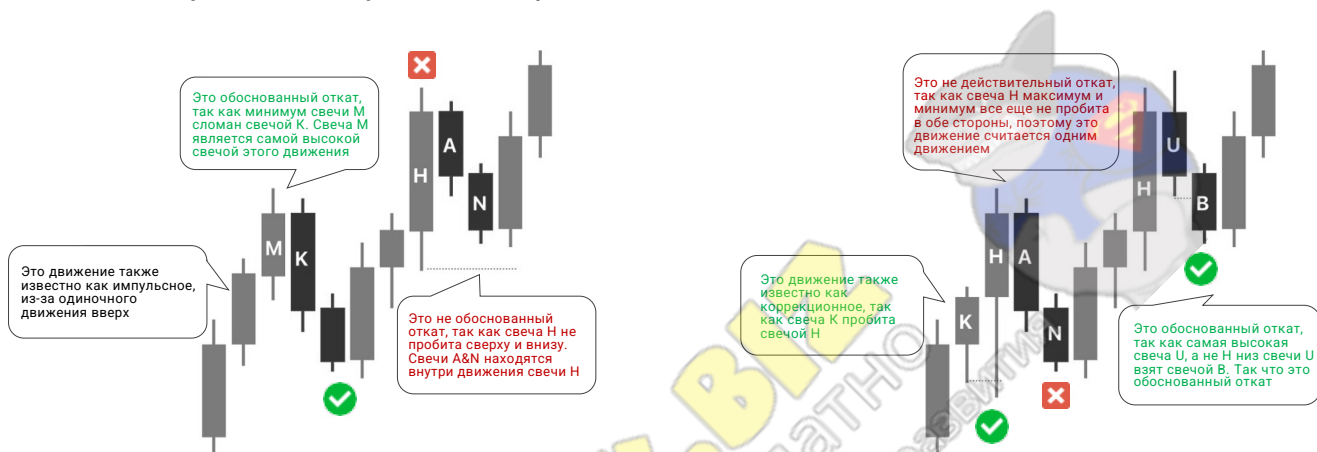
Все права защищены 2023г.

Скачано с сайта - SuperSliv.biz - Присоединяйся!



Запомните! Правила коррекции

Когда цена пробивает предыдущую свечу максимума или минимума, то неважно, какая свеча, она может быть бычьей или медвежьей и закрывается телом выше/ниже, это верный откат. Еще одна вещь: цена пробивает максимумы/минимумы, и закрывается тенью выше/ниже максимума/минимума, это верный откат.



A.A.A. CAPITALS

Достоверная идентификация отката



Все права защищены 2023г.

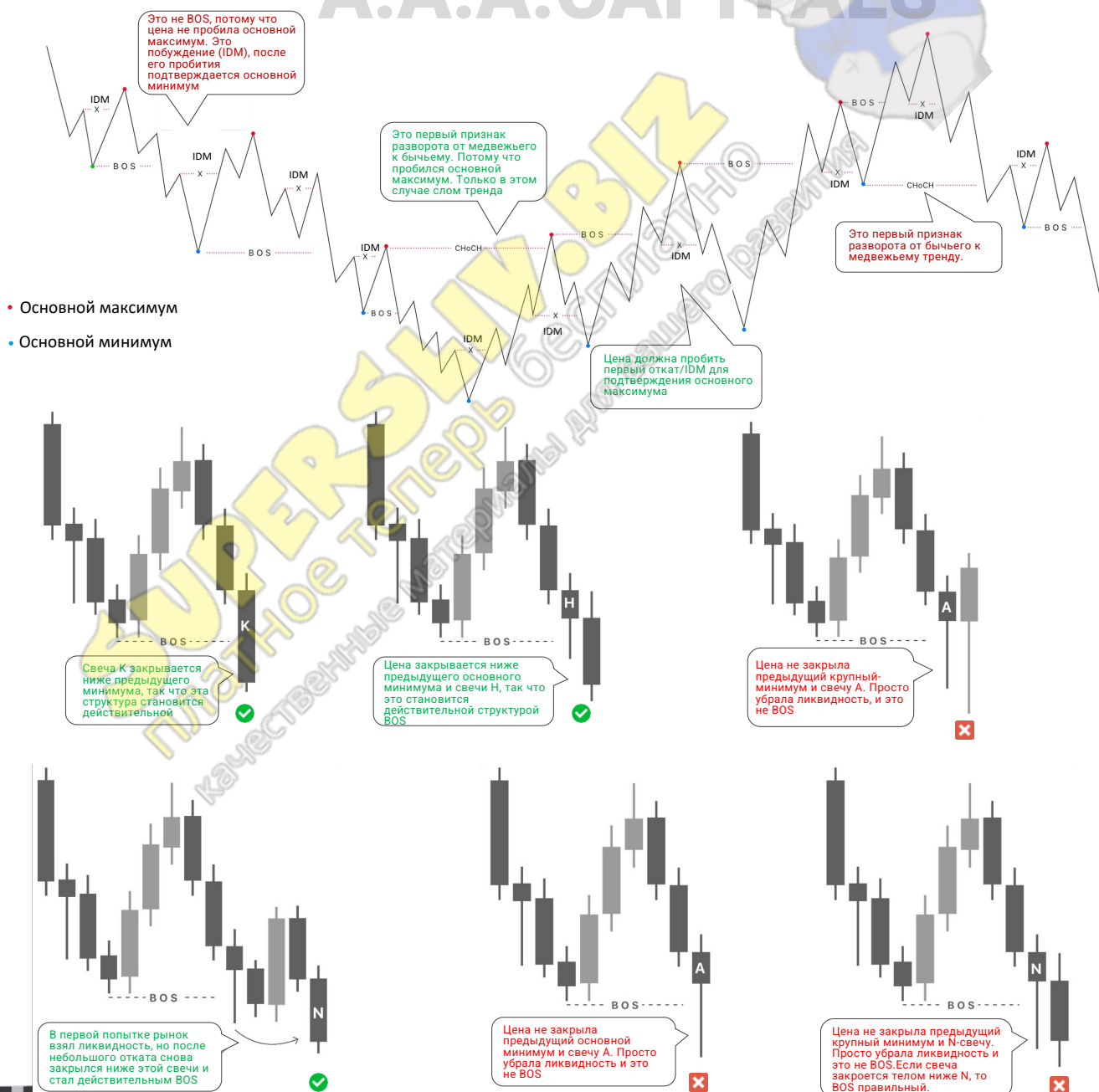
Скачано с сайта - SuperSliv.biz - Присоединяйся!

ОТОБРАЖЕНИЕ СТРУКТУРЫ BOS/СНОСН

Концепция умных денег в основном состоит из двух вещей - структуры и ликвидности, в этой части мы собираемся подробно поговорить о сломе структуры и изменении тренда. Для обозначения структуры обычно нам нужна одна вещь – побуждение (IDM), чтобы подтвердить структуру и сделать входы. Побуждения очень важны для разметки структуры, сейчас я собираюсь показать вам, как именно вы можете нарисовать предварительную структуру в различных ситуациях и каким критериям вы должны следовать для разметки структуры.

X ----- побуждение/откат

A.A.A.CAPITALS



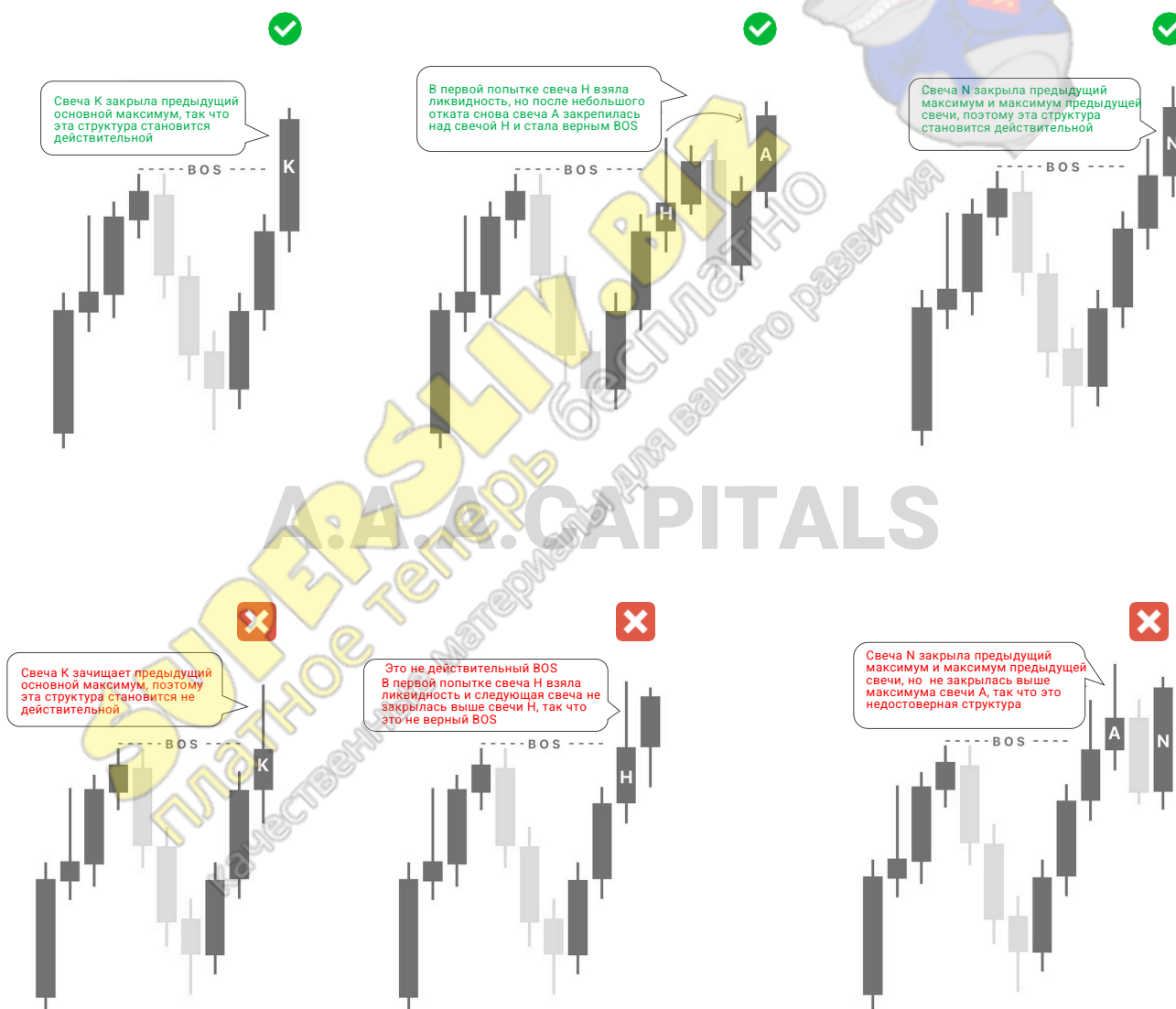
Все права защищены 2023г.

Скачано с сайта - SuperSliv.biz - Присоединяйся!



Запомните!

Бычий или медвежий рынок, не имеет значения, в обоих сценариях вам нужно полное закрытие свечи, чтобы подтвердить слом структуры. Если свеча тенью пробивает минимум/максимум, то эти структуры считаются как ликвидность разворота. Теперь я собираюсь показать вам некоторые диаграммы бычьих структур, как вы можете определить действительные и не действительные BOS / СНОСН.



Все права защищены 2023г.

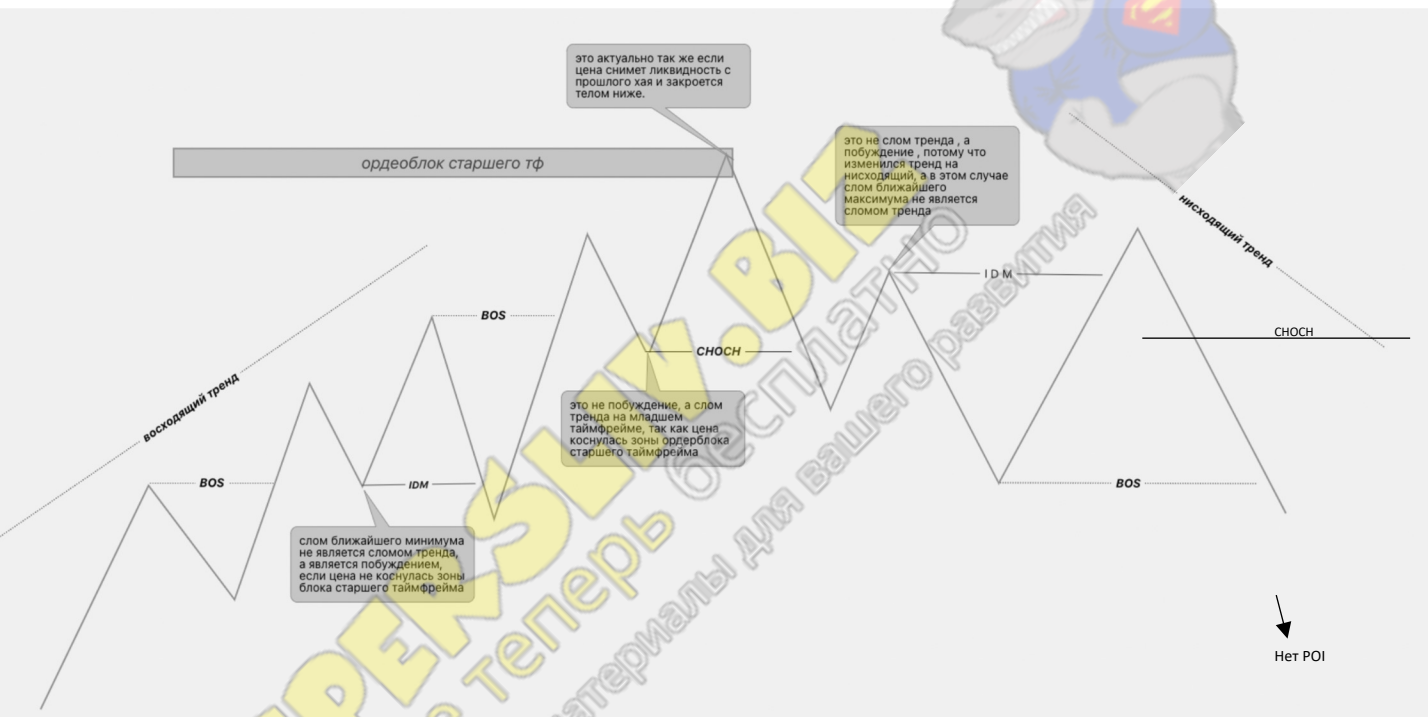
Скачано с сайта - SuperSliv.biz - Присоединяйся!



Запомните!

Смена тренда (СНОСН) наступает в двух случаях, когда цена дотрагивается до POI или снимает ликвидность с POI и пробивает первый недавний максимум / минимум. Если цена не коснулась POI, то первый недавний максимум / минимум это IDM. И когда цена пробивает основной максимум / минимум, это называется тоже ChoCH.

СНОСН и BOS могут выглядеть одинаково внешне, но между ними есть большая разница. BOS формируются только при продолжении тренда, независимо от того, является ли тренд бычьим или медвежьим. СНОСН формируются только при развороте тренда. Вы можете легко это увидеть из приведенного ниже примера



SUPERSLIV.BIZ
Платное теперь бесплатно для вашего развития
качественные материалы
A.A.A. CAPITALS

Все права защищены 2023г.

Скачано с сайта - SuperSliv.biz - Присоединяйся!



Запомните!

Это объяснения бычьих и медвежьих графиков. Вам нужно внимательно и спокойно разобраться в каждом пункте, потому что как только вы четко поймете структуру графика, остальные вещи станут понятными. Старайтесь снова и снова максимально вникнуть в каждый пункт и тему, а затем переходите к следующей. Это уникальный способ построения структуры

Бычья структура



Медвежья структура

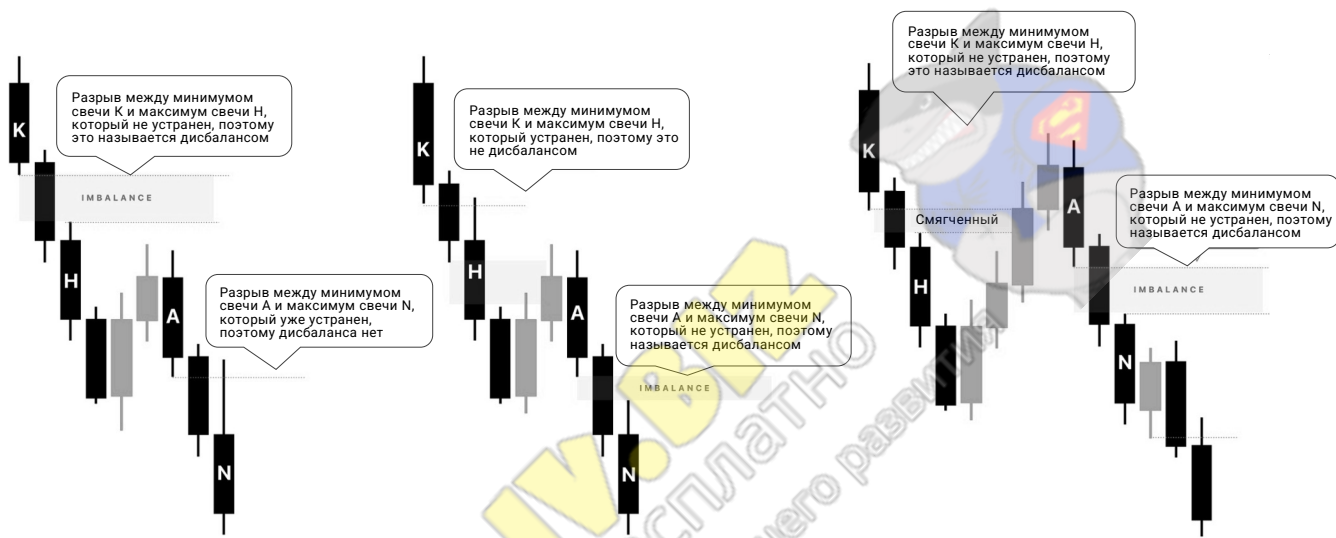


A.A.A.CAPITALS

Все права защищены 2023г.

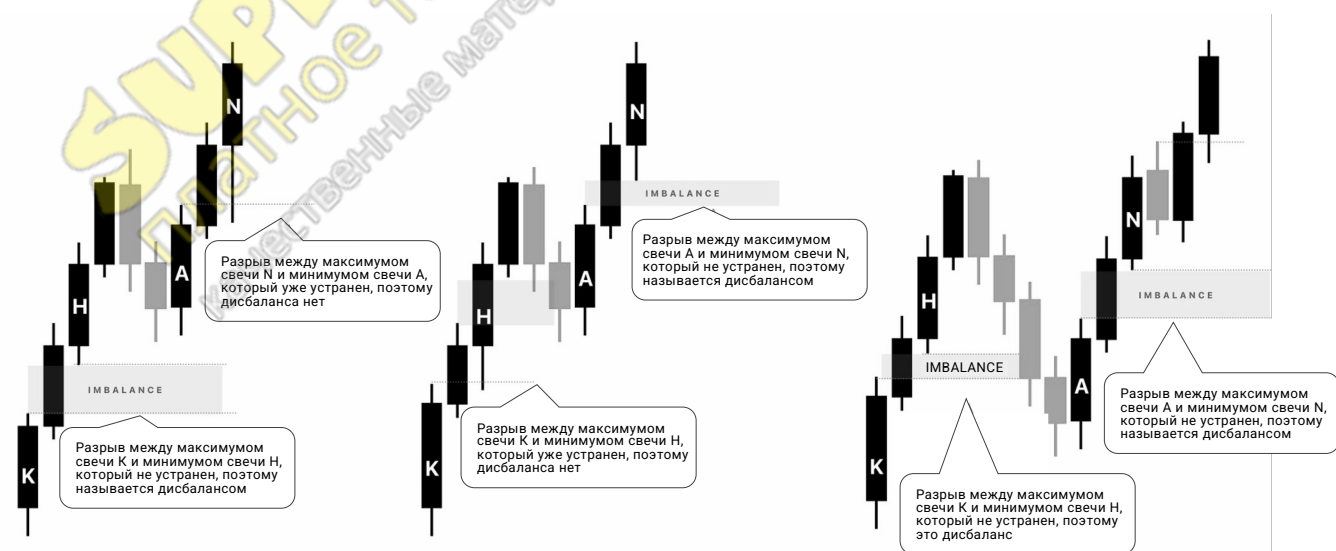
ДИСБАЛАНС / FVG

Когда цена начинает резко расти или начинает падать, это называется неправильное ценообразование. Между свечами образуется разрыв, который называется дисбалансом, он также известен под другими названиями, такими как FV (разрыв справедливой стоимости). Рассмотрим это на примере, приведенном ниже. Обычно мы используем его во время POI и маркировки ордер блока. Вы можете понять это на следующих примерах/



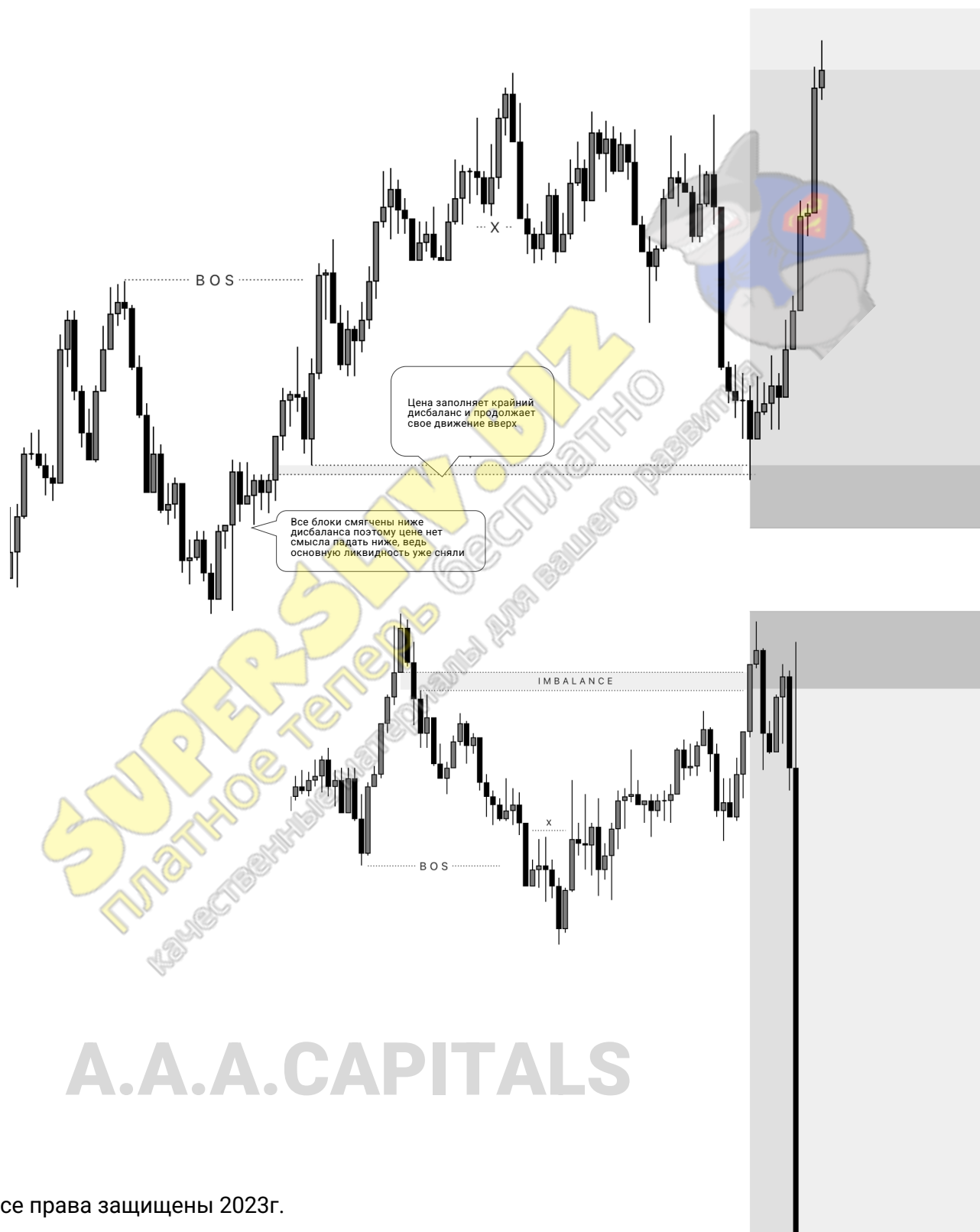
A.A.A. CAPITALS

Медвежий / бычий дисбаланс



Все права защищены 2023г.

Это приведенные примеры для поиска экстремального дисбаланса для входа. Дисбаланс в основном используется во время входа для поиска POI и блока ордеров. Но если ниже дисбаланса все блоки смягчены можно использовать дисбаланс как место для входа.



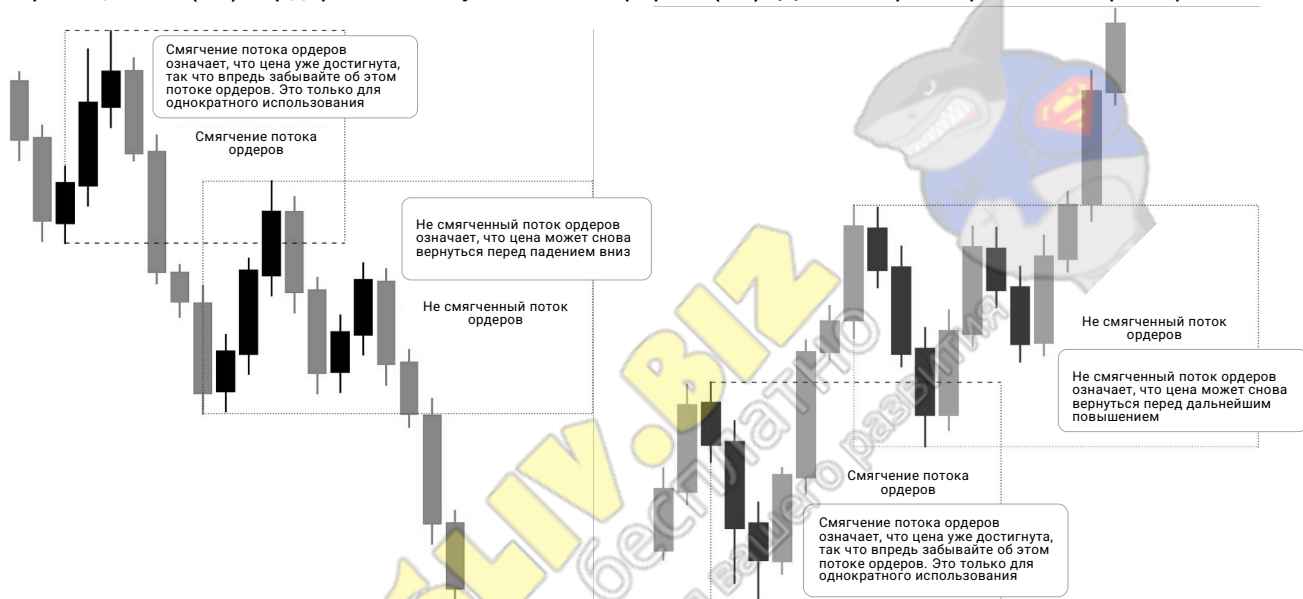
A.A.A.CAPITALS

Все права защищены 2023г.

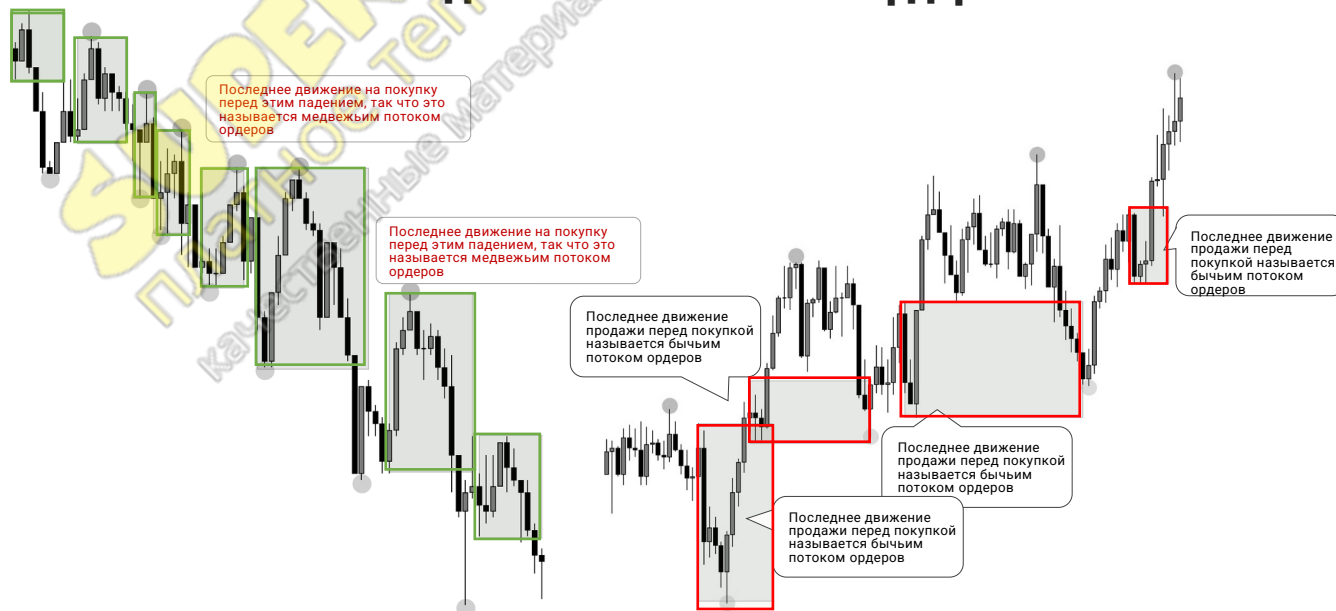
Скачано с сайта - SuperSliv.biz - Присоединяйся!

ПОТОК ОРДЕРОВ

Поток ордеров (OF) в основном можно легко понять следующим образом: последнее движение на покупку перед падением называется медвежьим потоком ордеров, и тоже самое на бычьем рынке - последнее движение на продажу перед импульсом называется бычьим потоком ордеров. Если (OF) уже смягчен то есть цена до него докоснулась, то вероятность отработки его и ордер блока внутри него маловероятна. Но если все (OF) смягчены на графике, нужно искать не тронутый ордер блок в последнем импульсе. Вы сами можете решить для себя торговать на основе (OF) или ордер блока, но цена бывает не доходит до ордер блока так как получает реакцию от (OF). Ордер блок это уточненная форма (OF). Давайте разберемся на примерах.



Медвежий / бычий поток ордеров



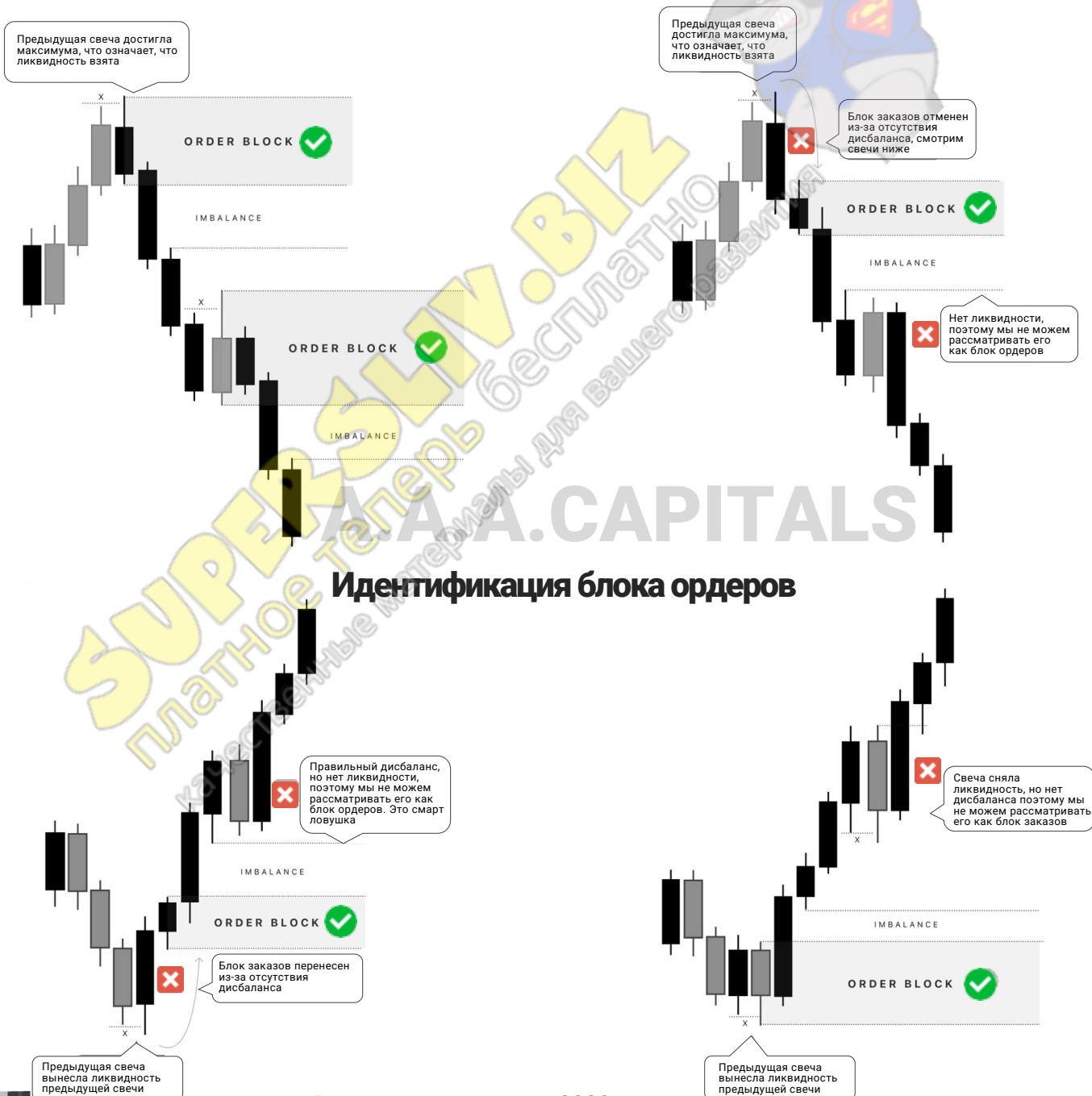
A.A.A.CAPITALS

Все права защищены 2023г.

Скачано с сайта - SuperSliv.biz - Присоединяйся!

ОРДЕР БЛОК

Блок ордеров является основной частью концепции умных денег во время входа. Блок ордеров означает место, куда умные трейдеры входят для покупок и продаж. Чтобы отметить любой бычий / медвежий блок ордеров, свеча должна забирать ликвидность с предыдущей свечи или со структуры и создать дисбаланс. А теперь мы собираемся обсудить более подробно, как мы можем определить и торговать этим. Вы должны запомнить, цена обычно реагирует на блок ордеров Decesional - это первый блок до или после IDM и блок ордеров Extreme - Самый крайний блок к началу импульса. Все остальные блоки являются ловушками. Если цена пробивает первый блок от IDM, то огромная вероятность цена пойдет к экстремальному блоку.



Идентификация блока ордеров

Все права защищены 2023г.

Скано с сайта - SuperSliv.biz - Присоединяйся!

IFC СВЕЧА

Институциональная свеча финансирования является большой частью в SMC для определения POI. Когда цена пробивает, но не может телом свечи закрыться выше или ниже основных максимумов или минимумов свинга, а также основных максимумов и минимумов сессии а так с IDM, это называется IFC. В основном свеча IFC означает, что цена выбила все основные StopLoss и затем реагирует сверху/снизу на разворот. После того, как ликвидность выбита, вы можете покупать или продавать в подтверждении LTF. Еще одна вещь, которую вы должны понять, цвета свечей IFC не имеет значение. Сейчас вам станет понятнее объяснение в нижеприведенных графиках.

A.A.A.CAPITALS



Свеча Институционального Финансирования



Все права защищены 2023г.

Скачано с сайта - SuperSliv.biz - Присоединяйся!

ЛИКВИДНОСТЬ РОЗНИЧНОЙ ТОРГОВЛИ

Большинство трейдеров торгуют на основе розничных паттернов, таких как линии тренда, паттерны, индикаторы, поддержка и сопротивление. Это самая большая причина для манипулирования розничными паттернами, потому что трейдеры с умными деньгами (банки и INST) торгуют против трейдеров. Теперь я собираюсь объяснить здесь, как трейдеры размышляют и что происходит после этого.



A.A.A.CAPITALS

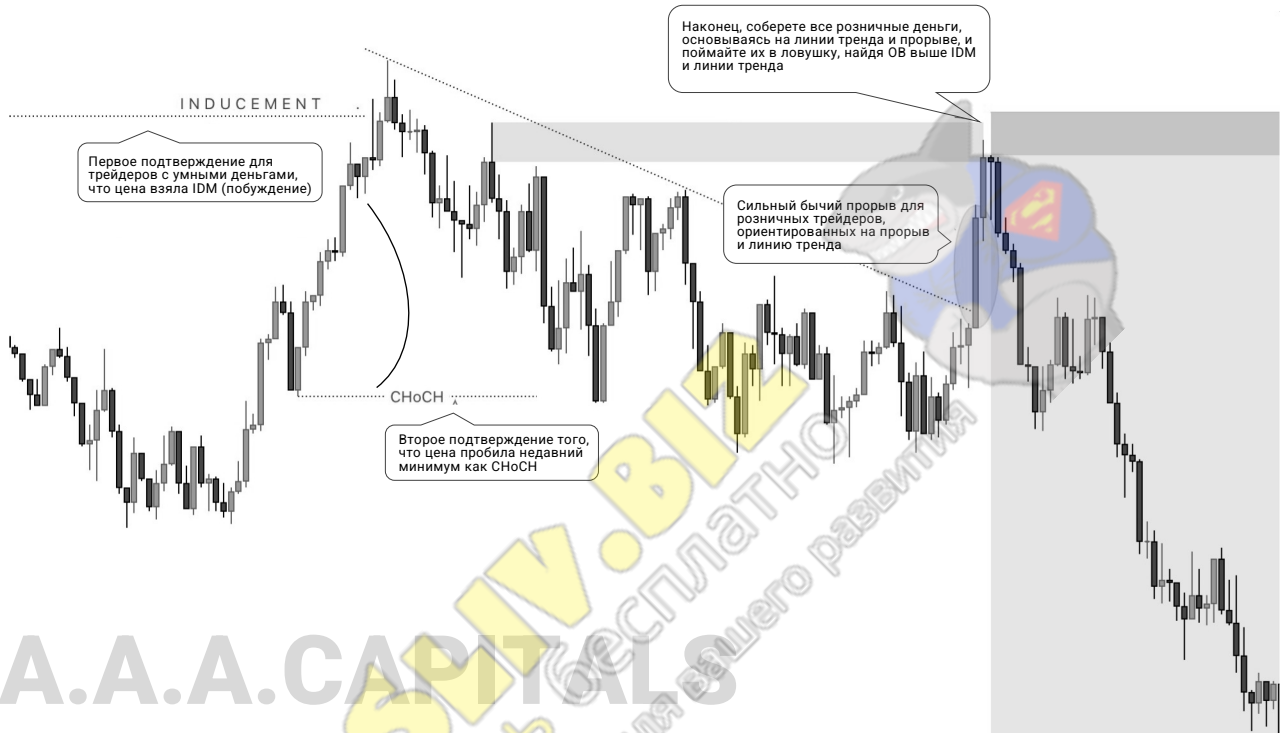
Поддержка и сопротивление / EQH / EQL



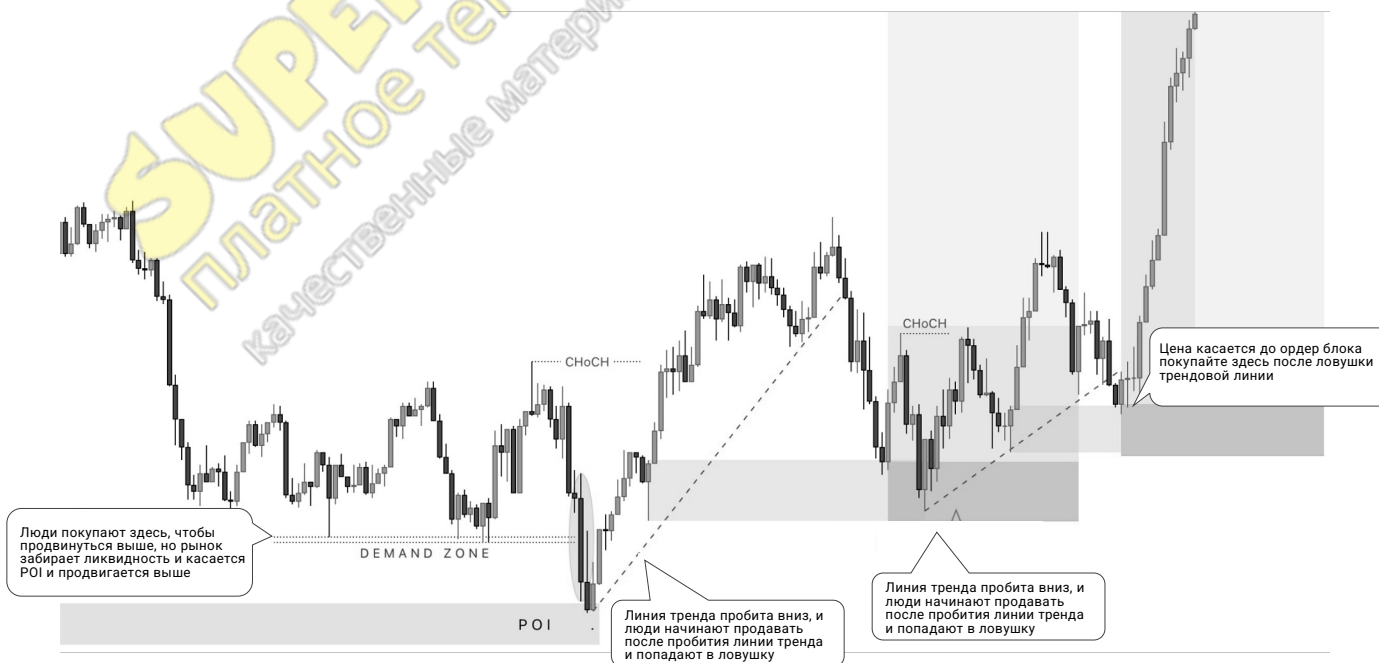
Все права защищены 2023г.

Скачано с сайта - SuperSliv.biz - Присоединяйся!

Когда вы рассматриваете покупку или продажу после прорыва линии тренда, вам нужно дождаться правильной установки в соответствии с SMC. Если цена прорвалась вверх, подумайте об продаже, а если цена прорвалась вниз, подумайте о покупке в соответствии с SMC, но вам нужно помнить о некоторых критериях, основанных на SMC, а не только на линии тренда. Эти примеры помогут вам понять, как линия тренда попадает в ловушку. Как только цена пробивает линию тренда, вы находите IDM и первый ордер блок выше/ниже него и оттуда совершаете сделку после подтверждения LTF



Линия тренда и прорыв ликвидности

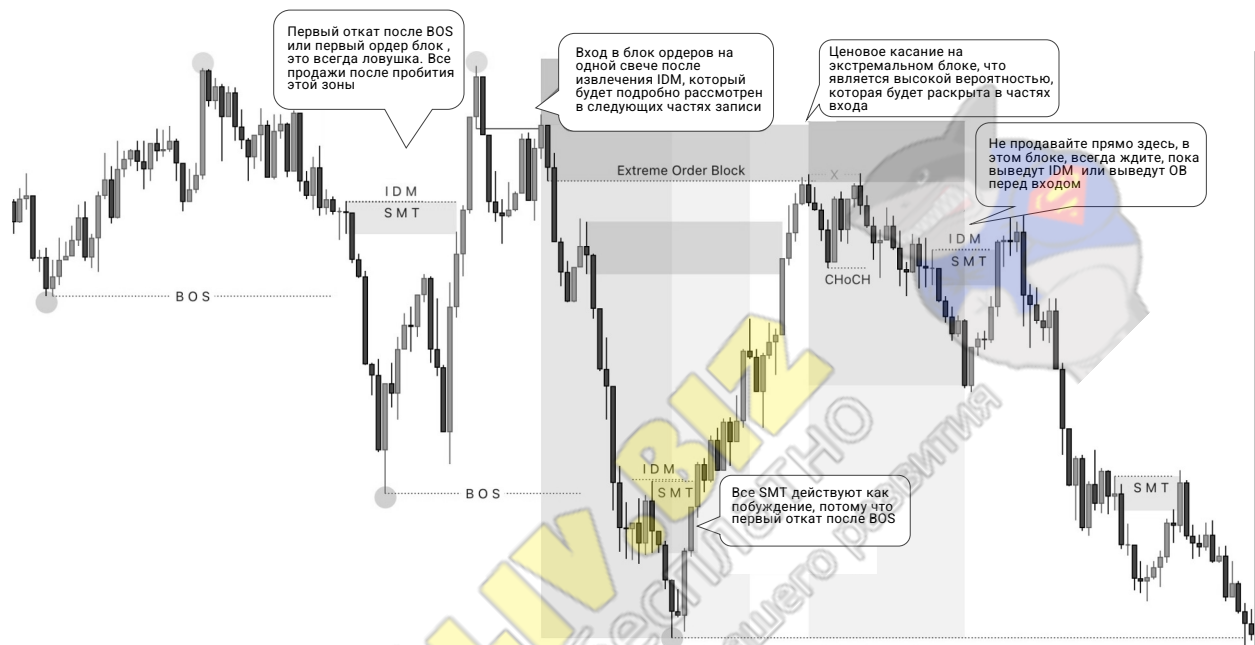


Все права защищены 2023г.

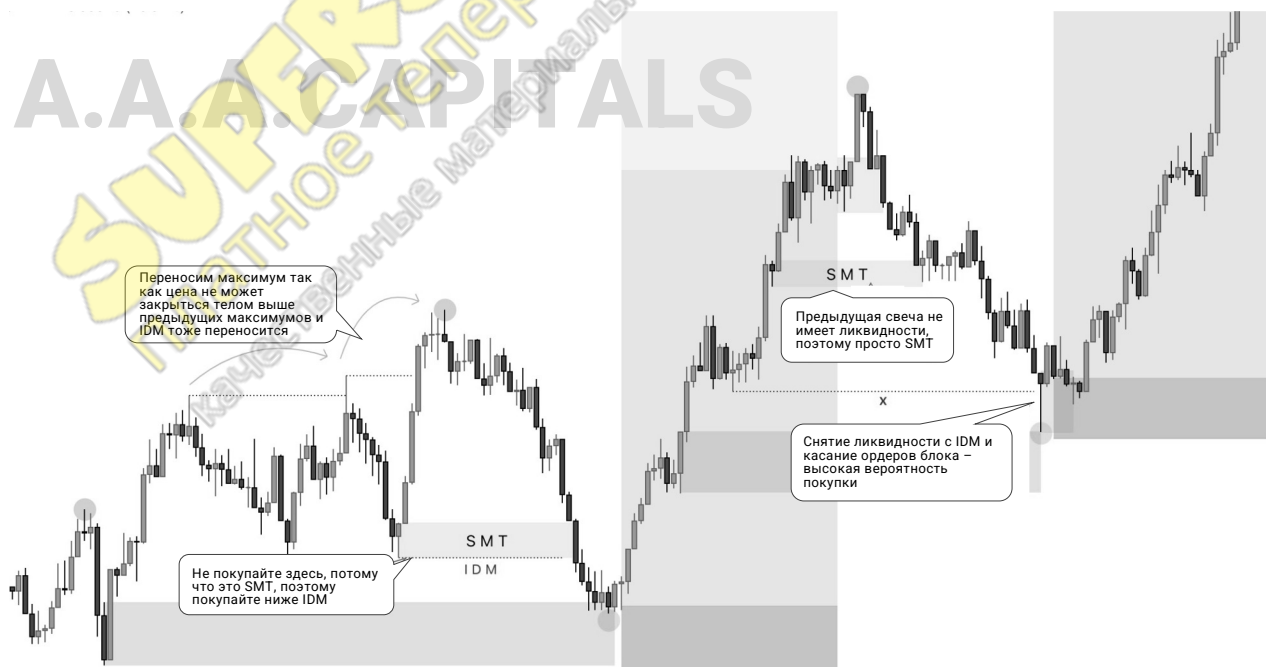
Скачано с сайта - SuperSliv.biz - Присоединяйся!

УМНАЯ ДЕНЕЖНАЯ ЛОВУШКА/IDM

Многие умные трейдеры обычно торгуют на основе структуры и блока ордеров, но в действительности блок ордеров не является SMC. Блок ордеров - это просто дополнительное подтверждение для покупки или продажи. Если вы смотрите на блок ордеров, не торгуйте вслепую, вы должны дождаться побуждения или ликвидности, чтобы получить четкое подтверждение перед покупкой или продажей блока ордеров. Давайте посмотрим, как это работает.



Ловушка для умных денег



Все права защищены 2023г.

Скачано с сайта - SuperSliv.biz - Присоединяйся!

ЛИКВИДНОСТЬ СЕССИИ

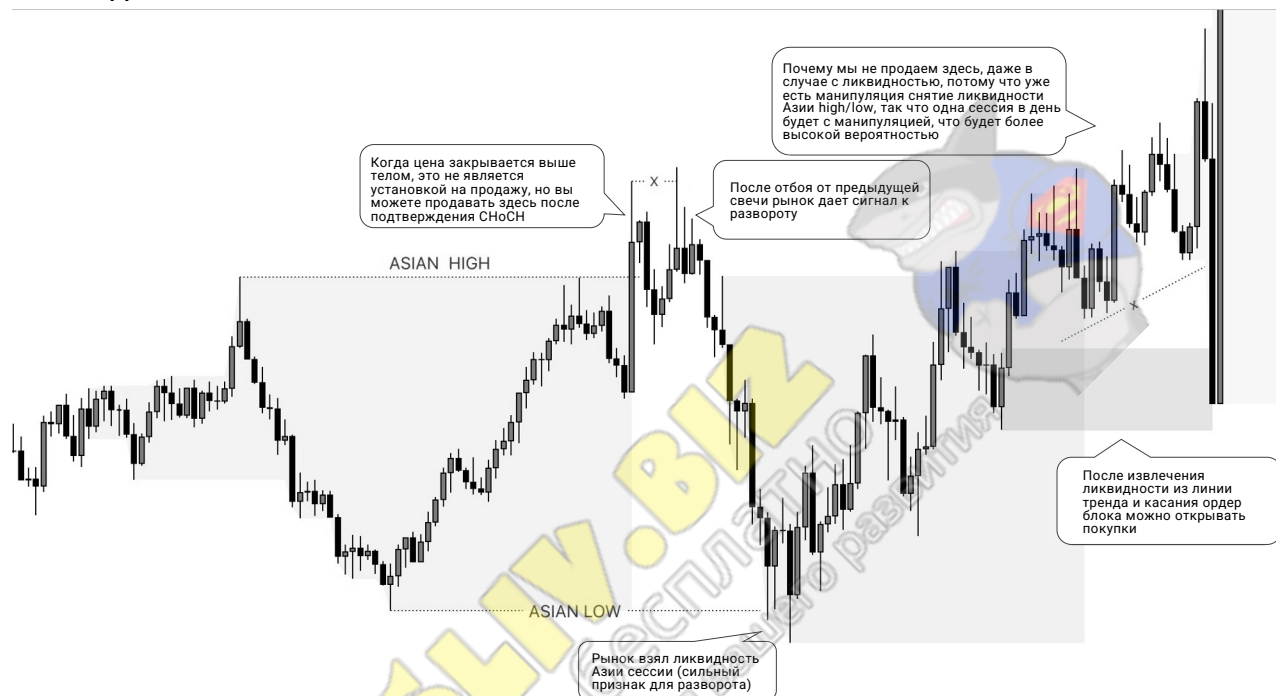
Время и цена являются важной частью в концепции умных денег. Когда рынок берет любой сессионный High / Low, он дает разворотное движение вверх или вниз. Потому что каждый сессионный High / Low действует как ликвидность. В день, по крайней мере, одна сессия будет манипулятивной. Если Азия + Лондон являются продолжением тренда друг друга, то Нью-Йорк даст вам разворотное движение и будет манипулировать Лондоном. Если Лондон снял ликвидность с максимума или минимума и наоборот у Азии, то Нью-Йорк будет двигаться дальше по направлению Лондона. Теперь давайте разберемся на нескольких примерах.



Идентификация ликвидности на сессии

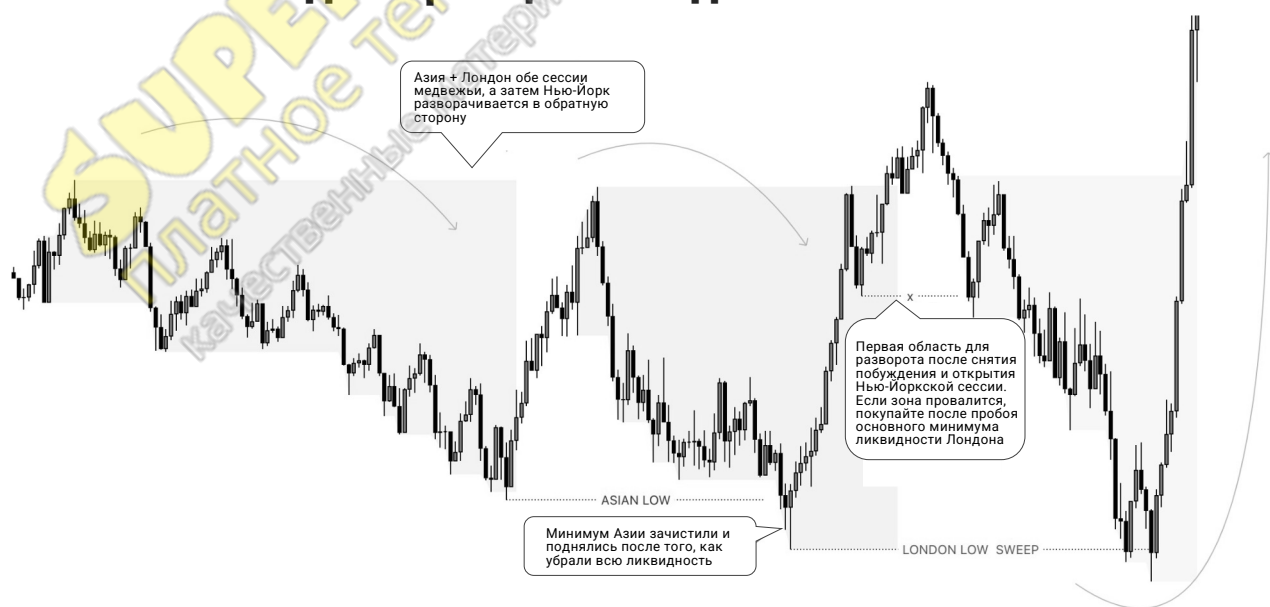


Каждый сессионный High Low действует как ликвидность, потому что большинство трейдеров ставят стоп-приказ на покупку или продажу ниже или выше сессионного High Low. Рынку нужна ликвидность, чтобы толкать выше или ниже цену. Как вы можете торговать такими настройками, я более подробно объясню в теме "Типы входа". Вот еще несколько примеров о ликвидности сессии.



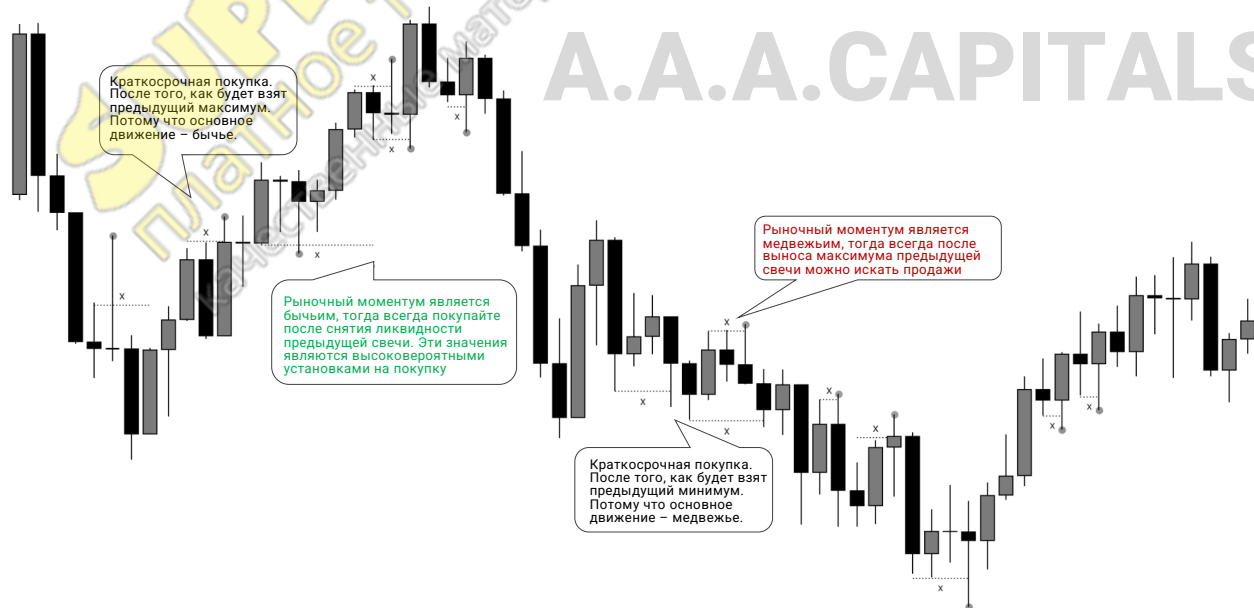
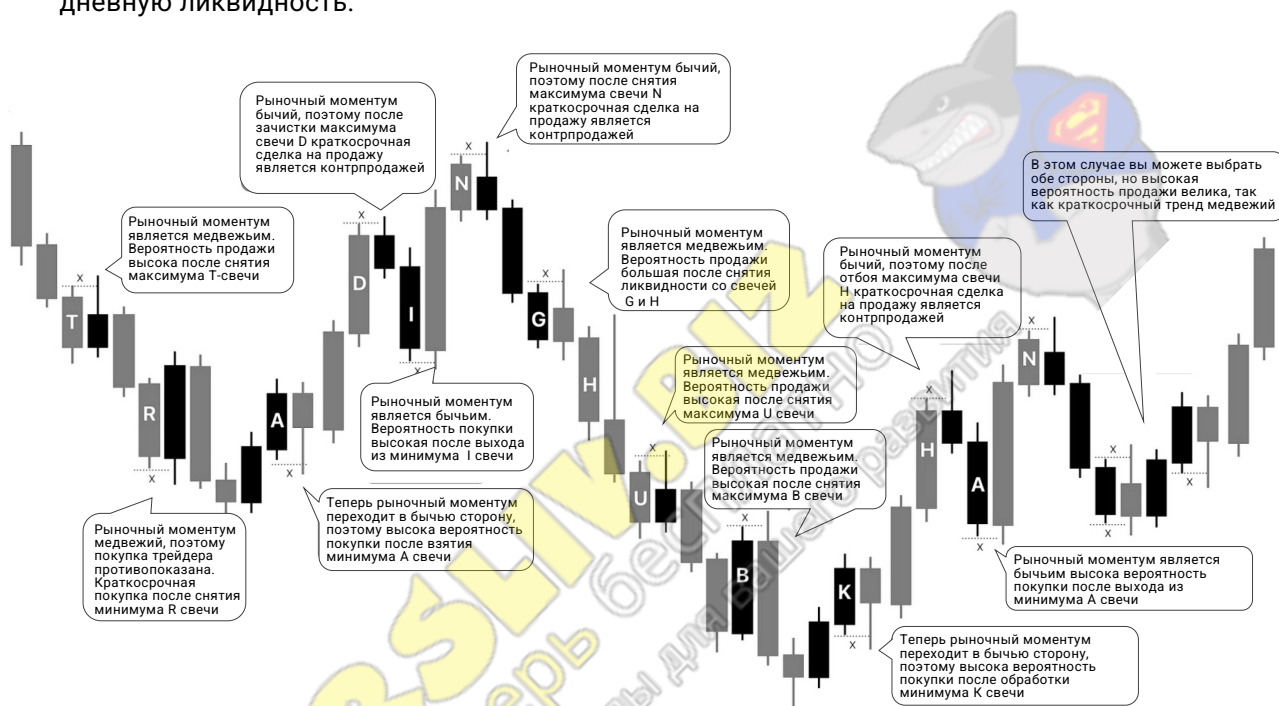
A.A.A. CAPITALS

Идентификация ликвидности на сессии



ДНЕВНАЯ ЛИКВИДНОСТЬ СВЕЧЕЙ

Причина дневной ликвидности проста и схожа с причиной сессионной ликвидности, потому что большинство трейдеров покупают на прорыве. Когда рынок пробивает минимум предыдущей свечи, большинство трейдеров пытаются продать после пробоя предыдущего минимума. То же самое происходит на бычьей стороне. Когда рынок становится медвежьим, и снимается ликвидность с предыдущего дневного максимума, это является высокой вероятностью для продажи и покупки в краткосрочной перспективе на медвежьем рынке. То же самое происходит и на бычьем рынке. После взятия ликвидности вы должны переключиться на M15 и ждать слом ближайшей структуры для подтверждения движения вверх/вниз на текущий день. Теперь вы можете лучше понять, как вы можете определить дневную ликвидность.



Все права защищены 2023г.

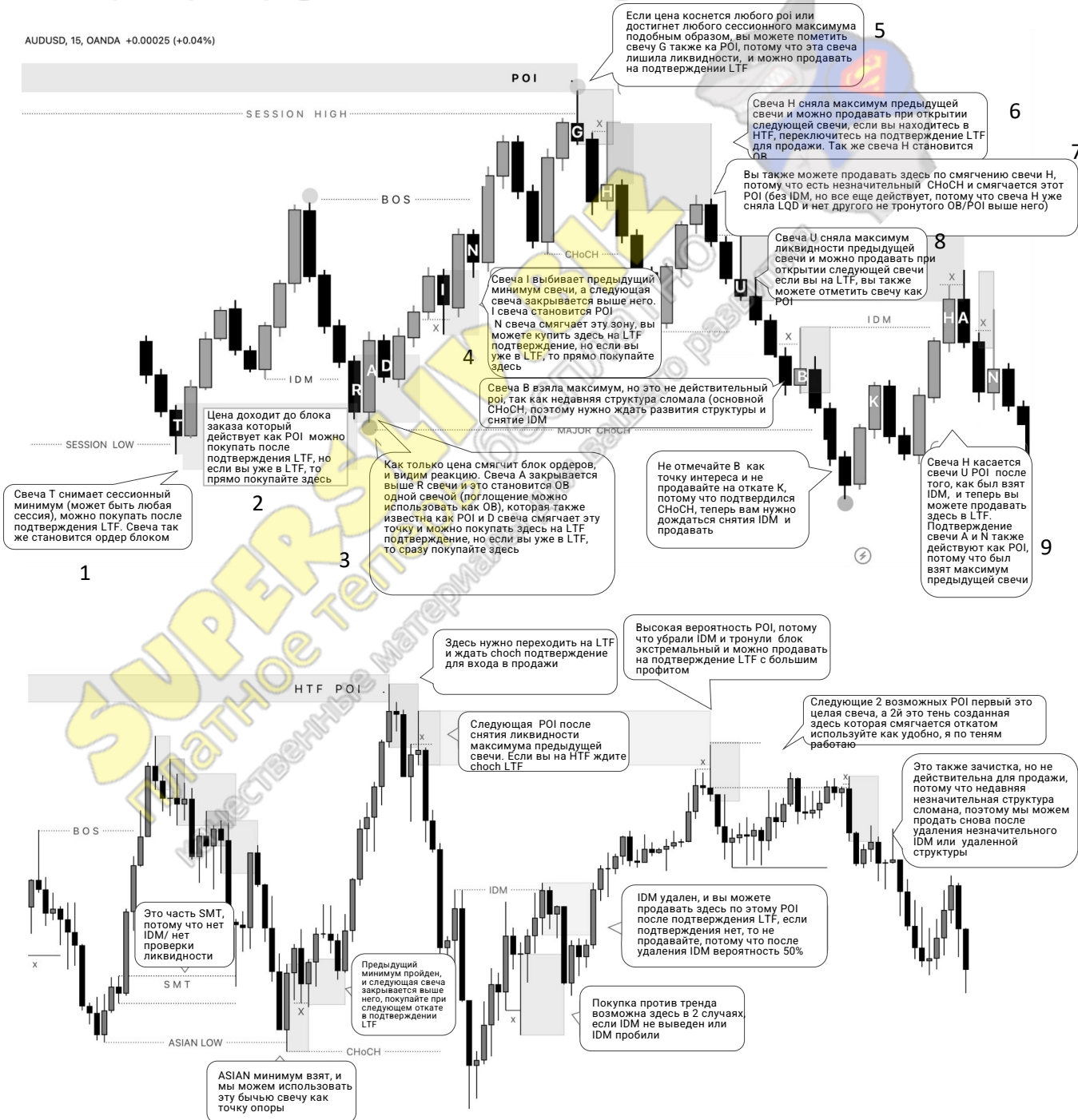
Скачано с сайта - SuperSliv.biz - Присоединяйся!

ИДЕНТИФИКАЦИЯ POI

Существуют различные типы POI, которые действуют как ликвидность, но как определить, какую ликвидность мы можем использовать в качестве POI. Блок ордеров также используется в качестве POI и побуждения и все ликвидности. Теперь я собираюсь объяснить здесь, сколько типов POI работают в концепции умных денег и как вы можете определить, давайте разбираться на конкретных примерах. Не обязательно торговать по всем. Но вы должны знать, все возможные зоны.

A.A.A.CAPITALS

AUDUSD, 15, OANDA +0.00025 (+0.04%)

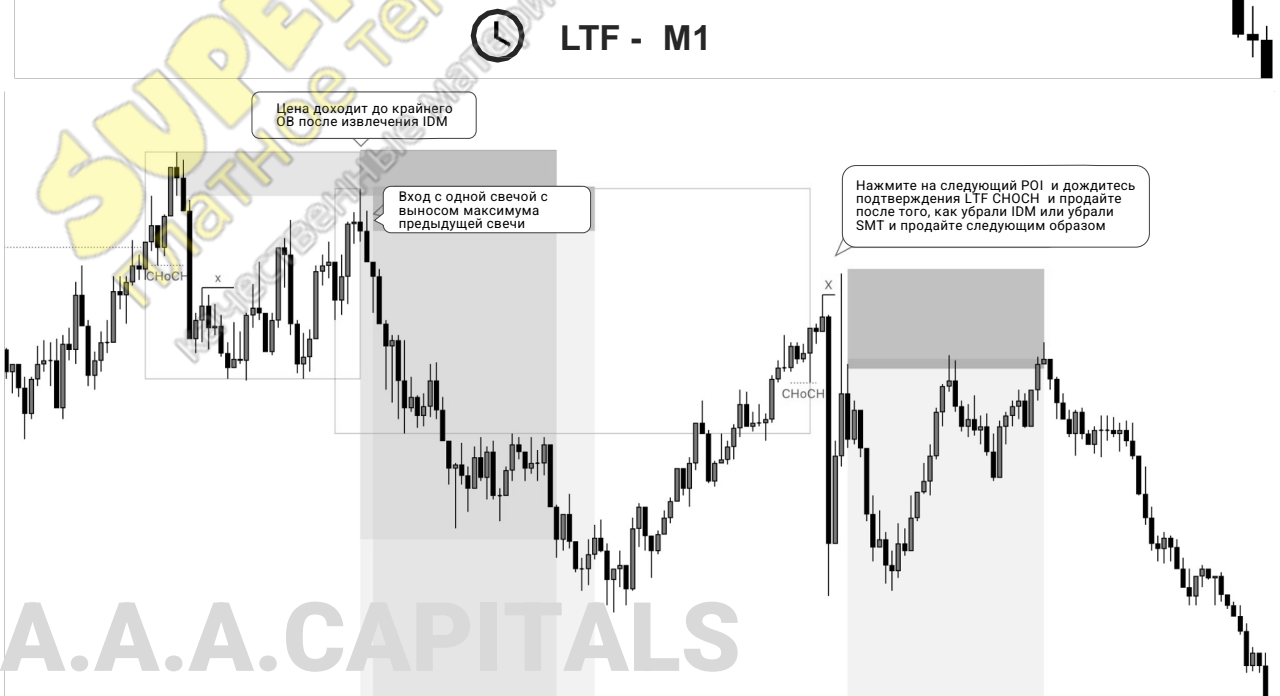
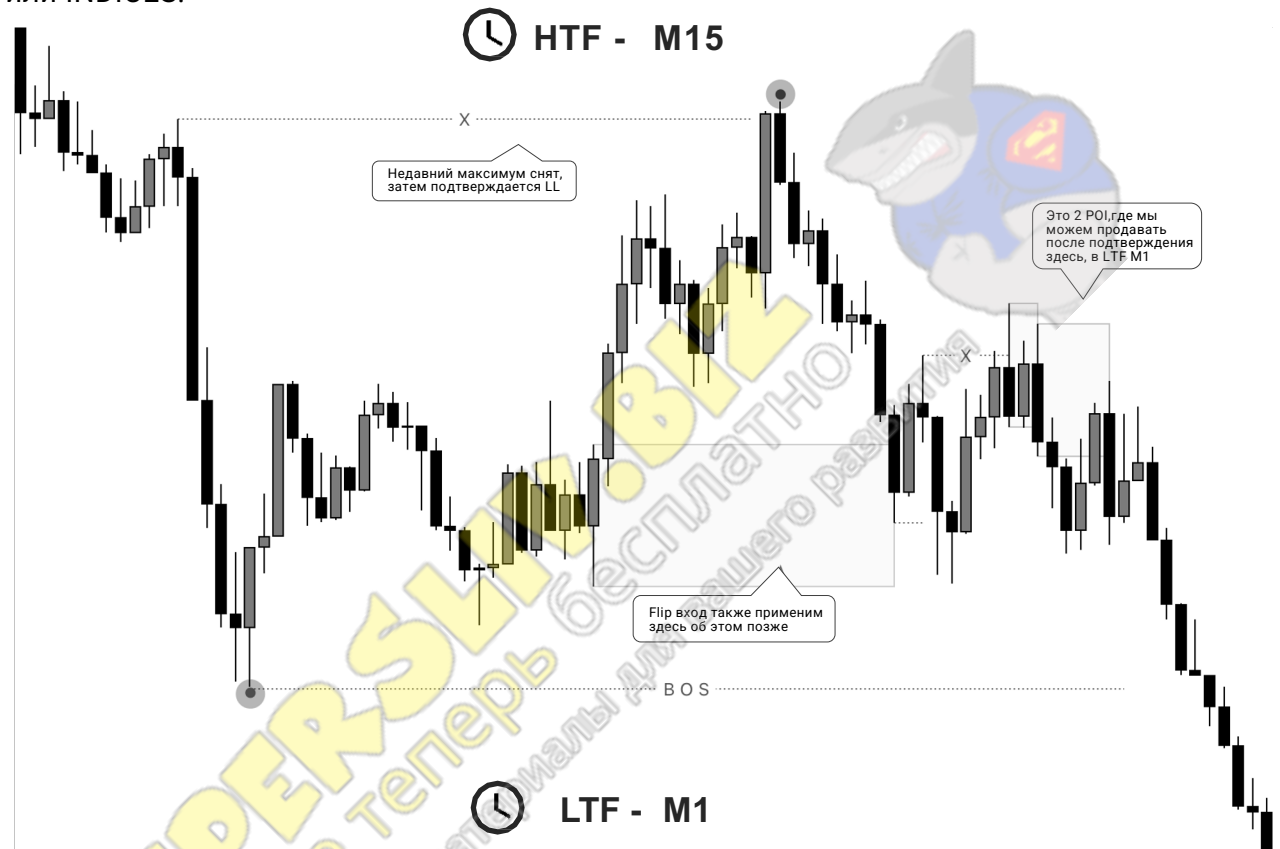


Все права защищены 2023г.

Скачано с сайта - SuperSliv.biz - Присоединяйся!

МНОГОКРАТНЫЙ ВРЕМЕННОЙ ИНТЕРВАЛ

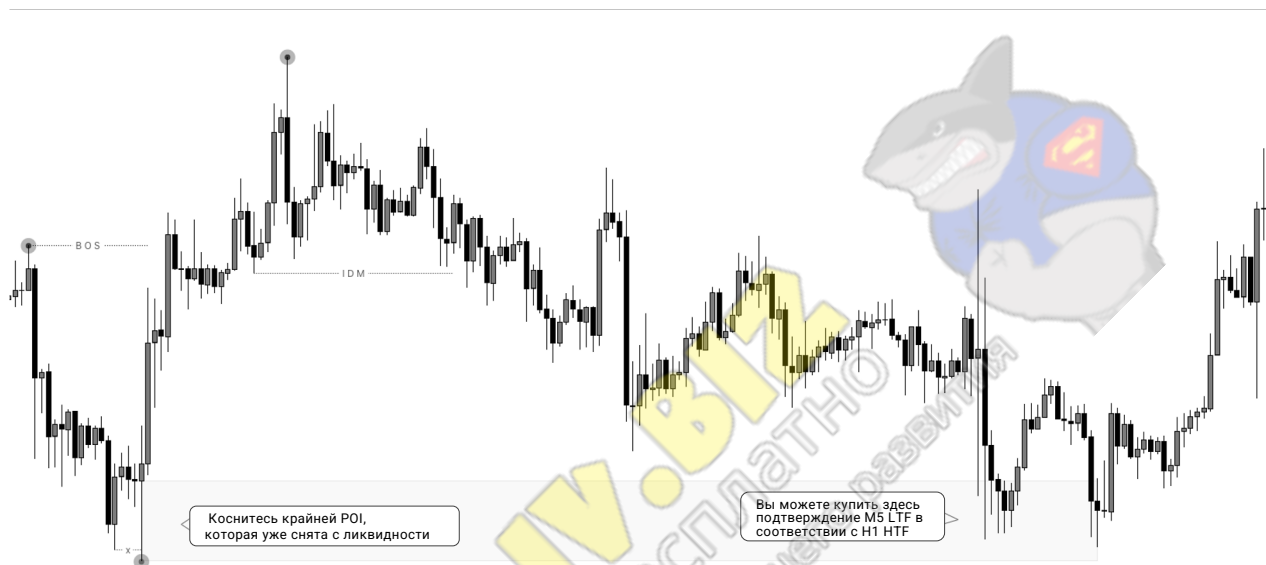
Анализ нескольких таймфреймов в основном мы используем для определения структуры, тренда, критериев входа и различных таймфреймов в зависимости от различных типов торгового стиля и различных типов рынков, таких как Forex, Crypto, Stock, Indices, Synthetics и других. Вы должны использовать 2 таймфрейма в качестве дневного трейдера. Для начала я собираюсь показать вам пример FOREX или INDICES.



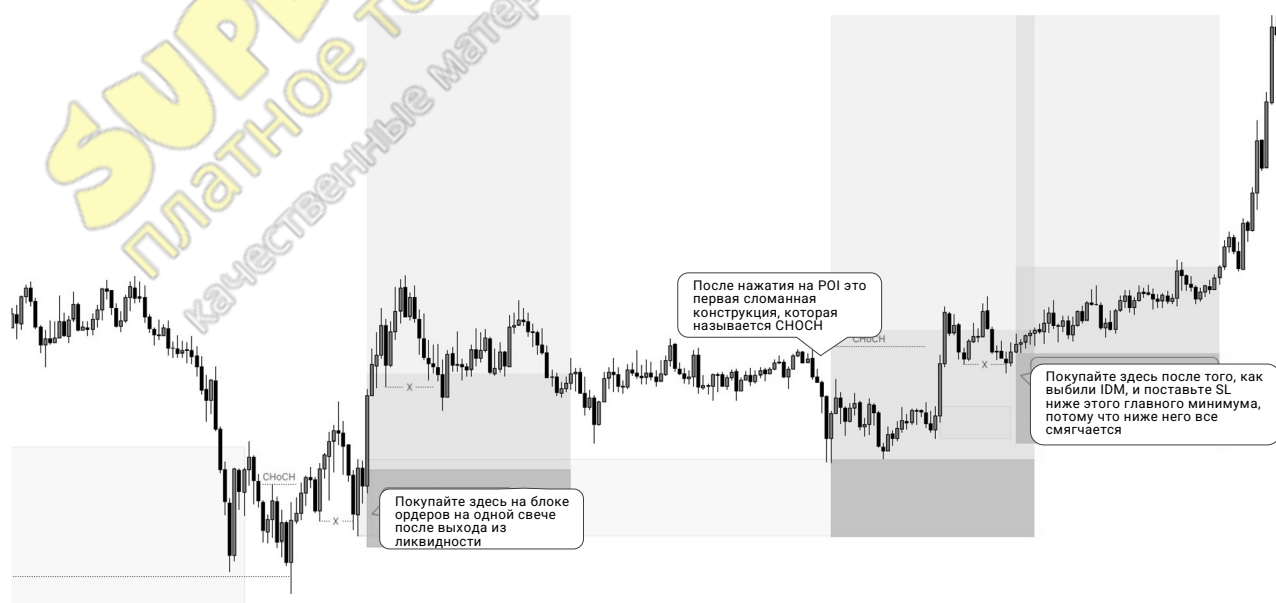
A.A.A.CAPITALS

Это рынок CRYPTO на примере BTC USDT и вы можете взять любую валютную пару, я использовал H1 как более высокий таймфрейм в соответствии с дневным трейдером и тот же таймфрейм H1 вы можете взять на рынке Forex, тогда вы должны использовать M5 LTF для подтверждения.

🕒 HTF - H1



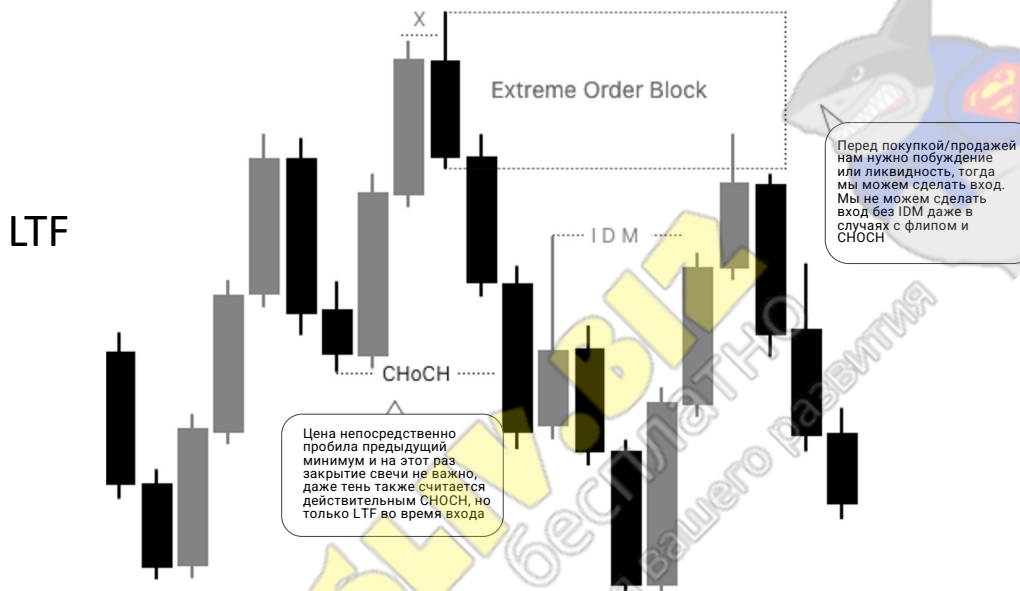
🕒 LTF - M5



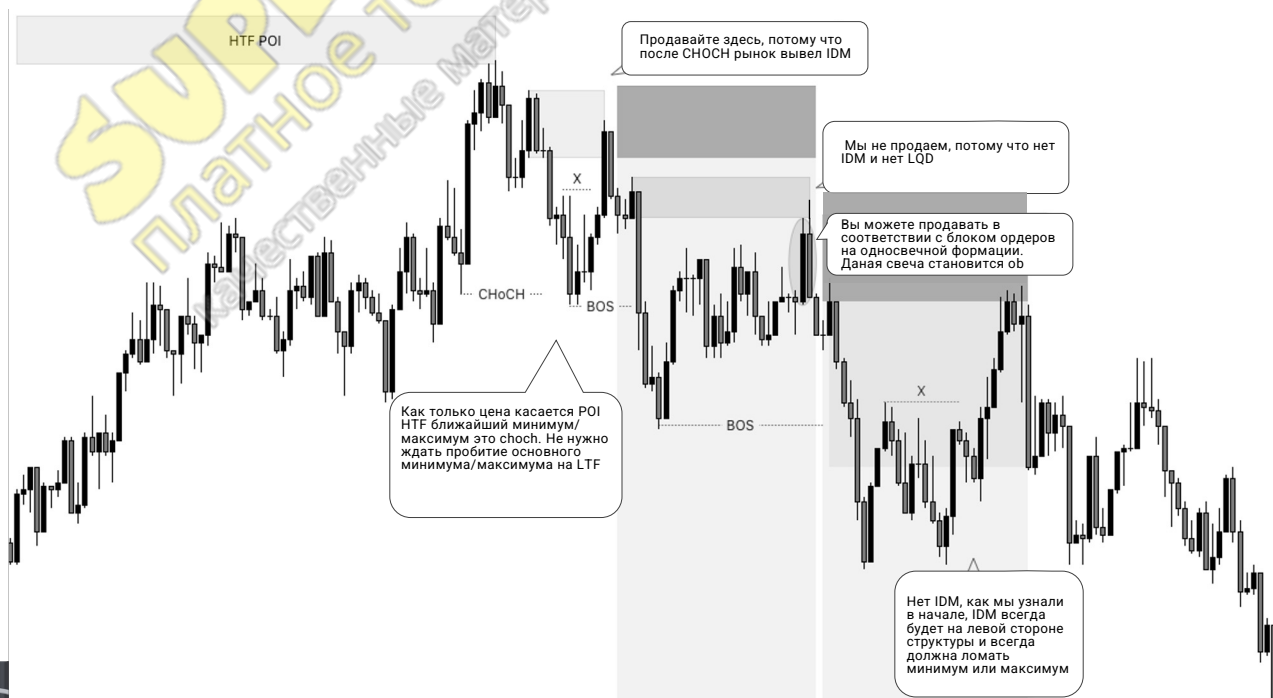
ОБЪЯСНЕНИЕ ТИПОВ ВХОДОВ

Все правильно в каждой стратегии, главная часть заключается в том, как мы должны работать на POI. Сейчас я расскажу вам обо всех основных типах высоковероятных входов, которые помогут вам принять решение на младших таймфреймах, чтобы снизить риск и максимизировать прибыль.

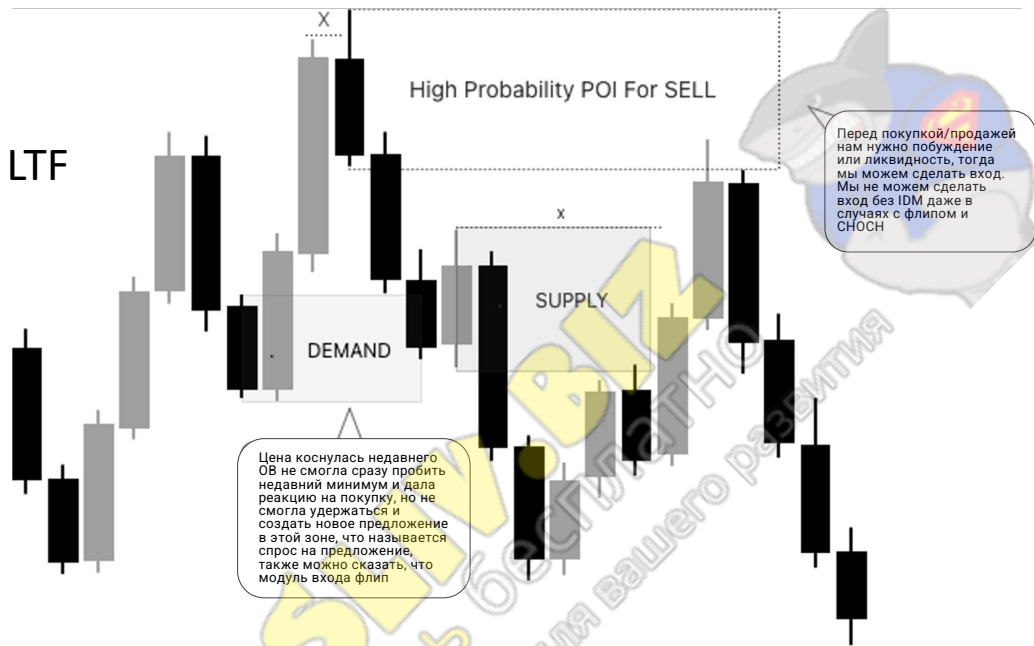
Существуют различные типы модулей входа, такие как CHoCH / BOS / FLIP / Вход на основе снятия ликвидности (общее)/ - Вход на снятие ликвидности с предыдущей свечи (Односвечная формация для входа). Давайте посмотрим, что происходит на младшем таймфрейме во время входов. Ниже общая модель входа



1. CHoCH с модулем ввода IDM



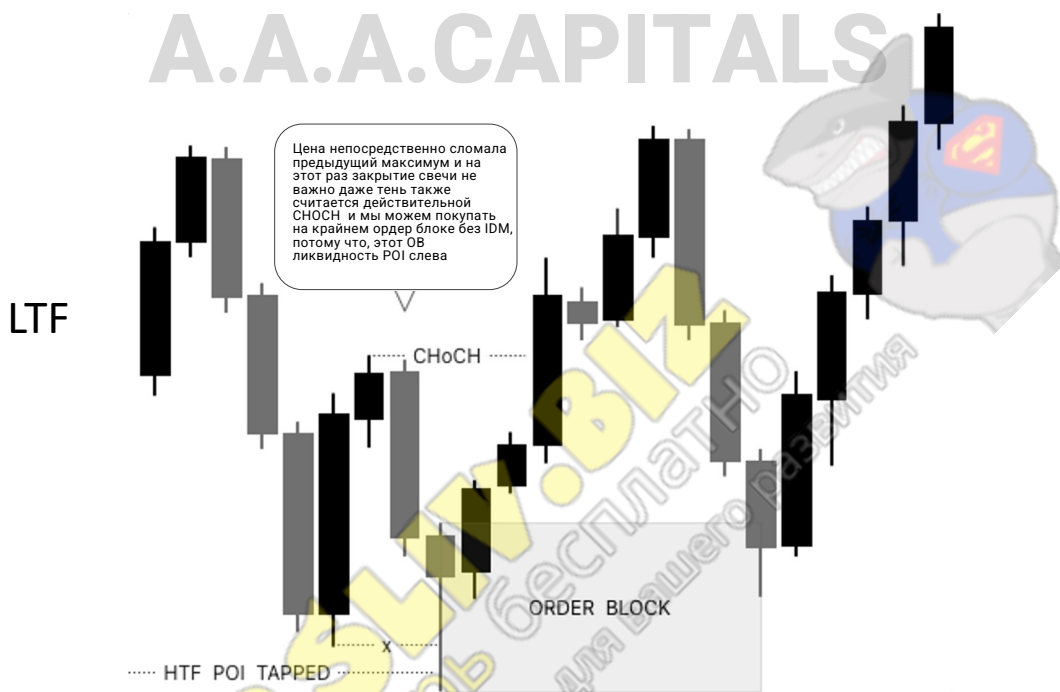
Когда цена достигает зоны предложения (OB/OF) HTF, вы должны переключиться на более низкий временной интервал в соответствии с нашим соотношением нескольких временных интервалов. Вы должны переключиться в LTF и ждать подтверждения, если цена не пробивает непосредственно предыдущий недавний максимум / минимум как CНОСН и берет небольшой откат от ордера блока и в итоге пробивает этот OB, этот процесс называется Flip, когда спрос преобразуется в предложение D2S или предложение преобразуется в спрос S2D. Давайте разберемся на приведенной диаграмме и примере.



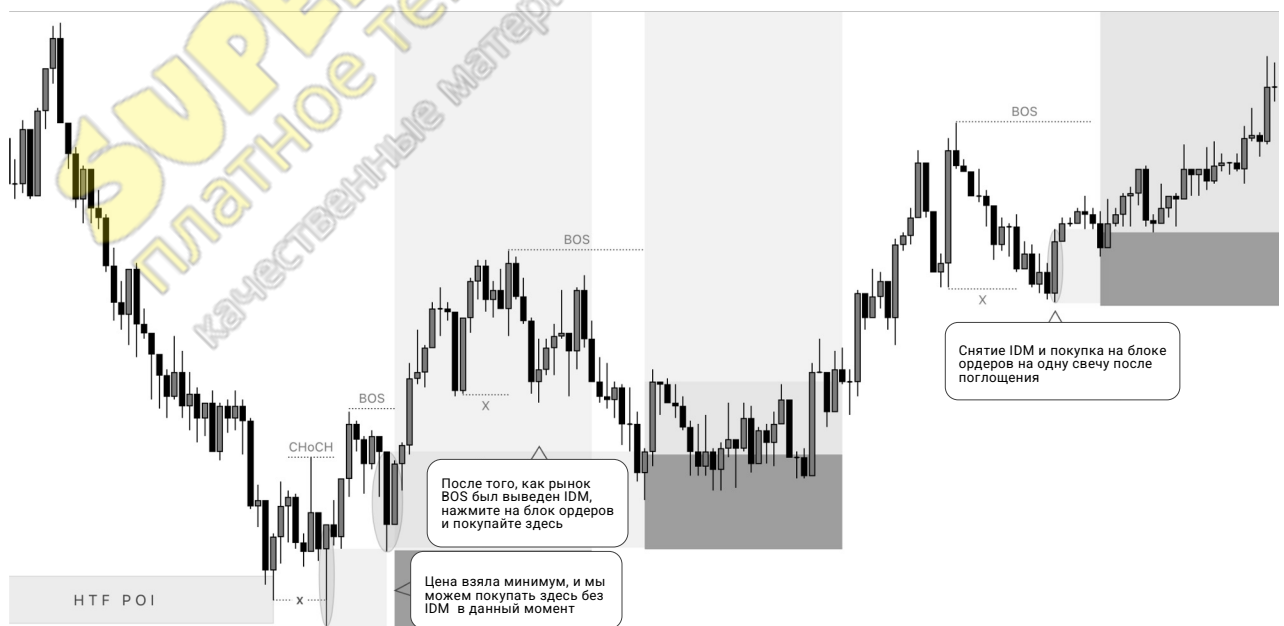
2. FLIP с модулем ввода IDM



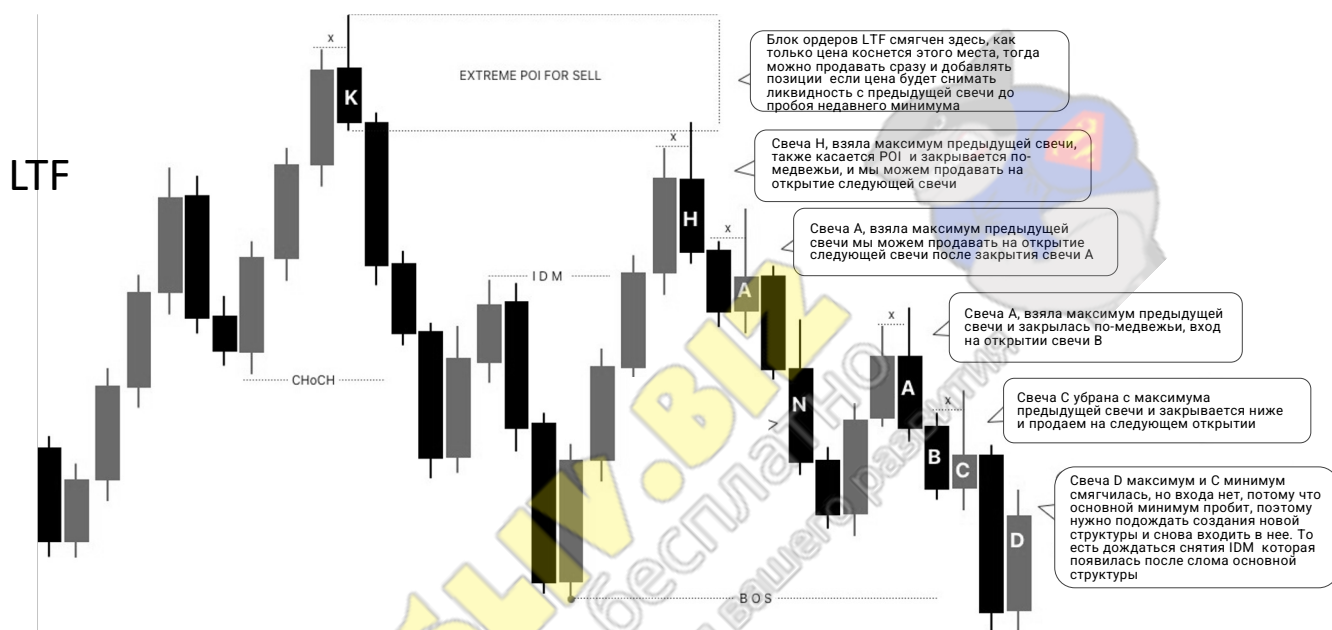
СНОСН является первым признаком для разворота, и при смене тренда вы увидите два типа входа, первый - СНОСН с побуждением, а второй - СНОСН без побуждения. В этом случае не нужна структура побуждения, просто удалите предыдущий минимум / максимум POI, и мы можем войти в соответствии с нашим модулем входа, и то же самое применимо в бычьем и медвежьем состоянии. Давайте разберемся с помощью приведенных диаграмм и примеров.



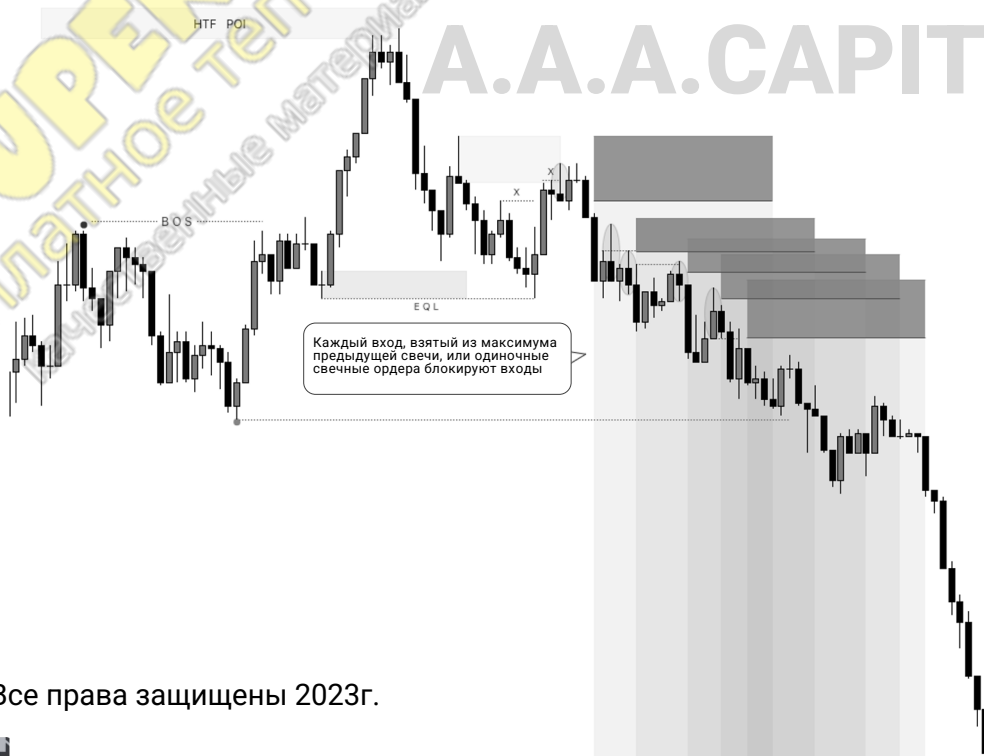
3. СНОСН без модуля ввода IDM



Если вы не знаете, как масштабировать выигрыш и сократить потери, то SMC не для вас. Вход на снятие ликвидности с предыдущей свечи - очень мощный способ добавить несколько входов в ваш выигрыш. Вход на снятие ликвидности с предыдущей свечи и вход на снятие ликвидности с максимумов и минимумов, похожи. Вход на снятие ликвидности с предыдущей свечи не используется везде, вы должны определить POI на LTF, чтобы добавить такие входы. И как только цена коснется POI можно ожидать этот тип входа, до ближайшего основного минимума на LTF. Теперь я собираюсь объяснить здесь, как и где вы можете торговать, используя снятие основной ликвидности и на снятие ликвидности с предыдущей свечи.

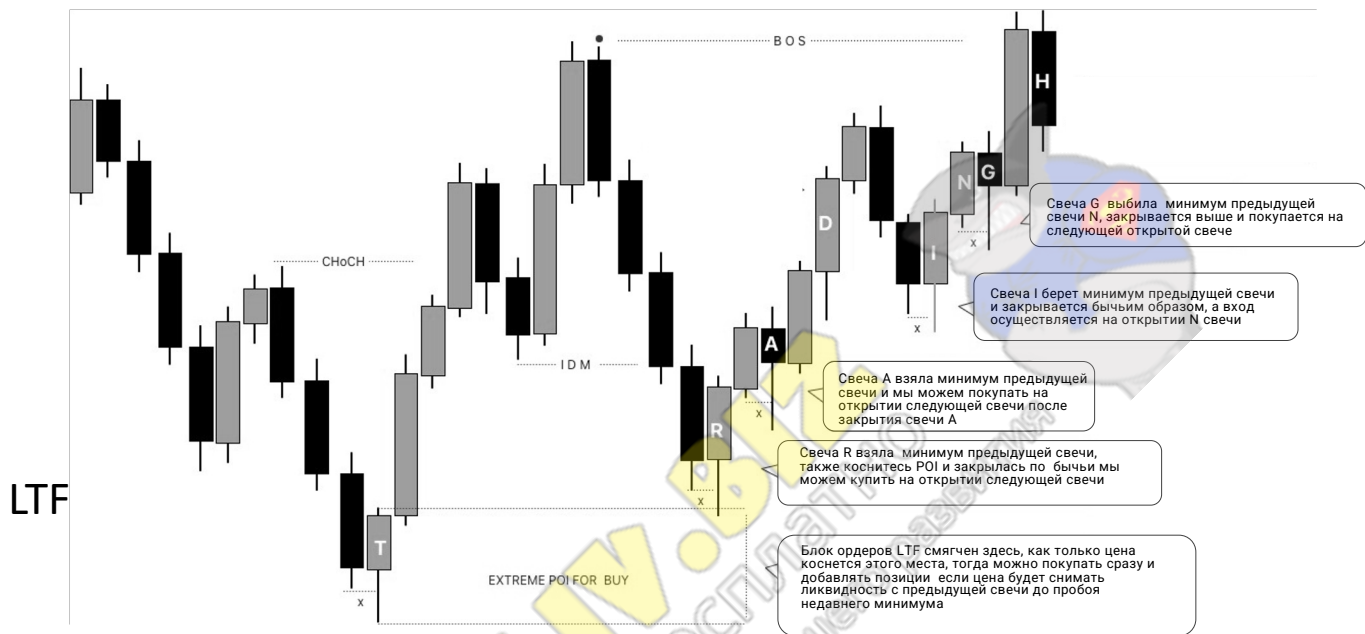


4. Вход снятие ликвидности с предыдущей свечи



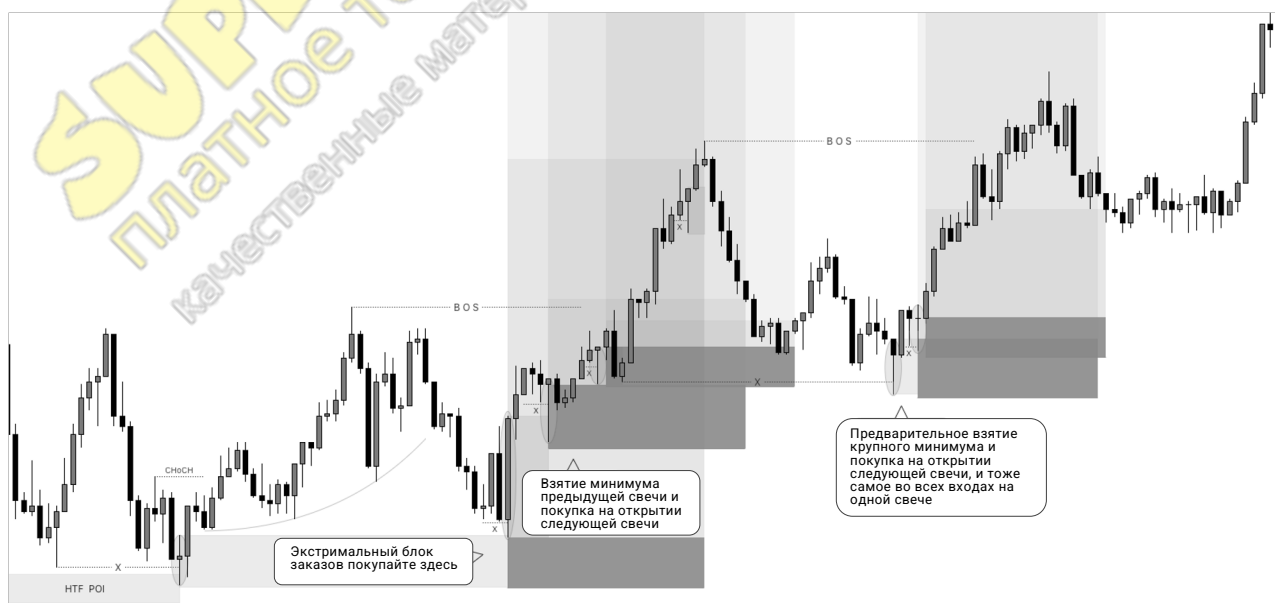
Все права защищены 2023г.

В основном развертка и вход на снятие ликвидности с предыдущей свечи работают на аналогичной схеме. Взятые основные максимумы и минимумы структуры или снятие ликвидности с IDM и POI называются разверткой ликвидности, а взятые максимумы и минимумы предыдущей свечи называются входом на односвечной формации.



A.A.A. CAPITALS

5. Вход с одной свечой и вход на развертке ликвидности



Все права защищены 2023г.

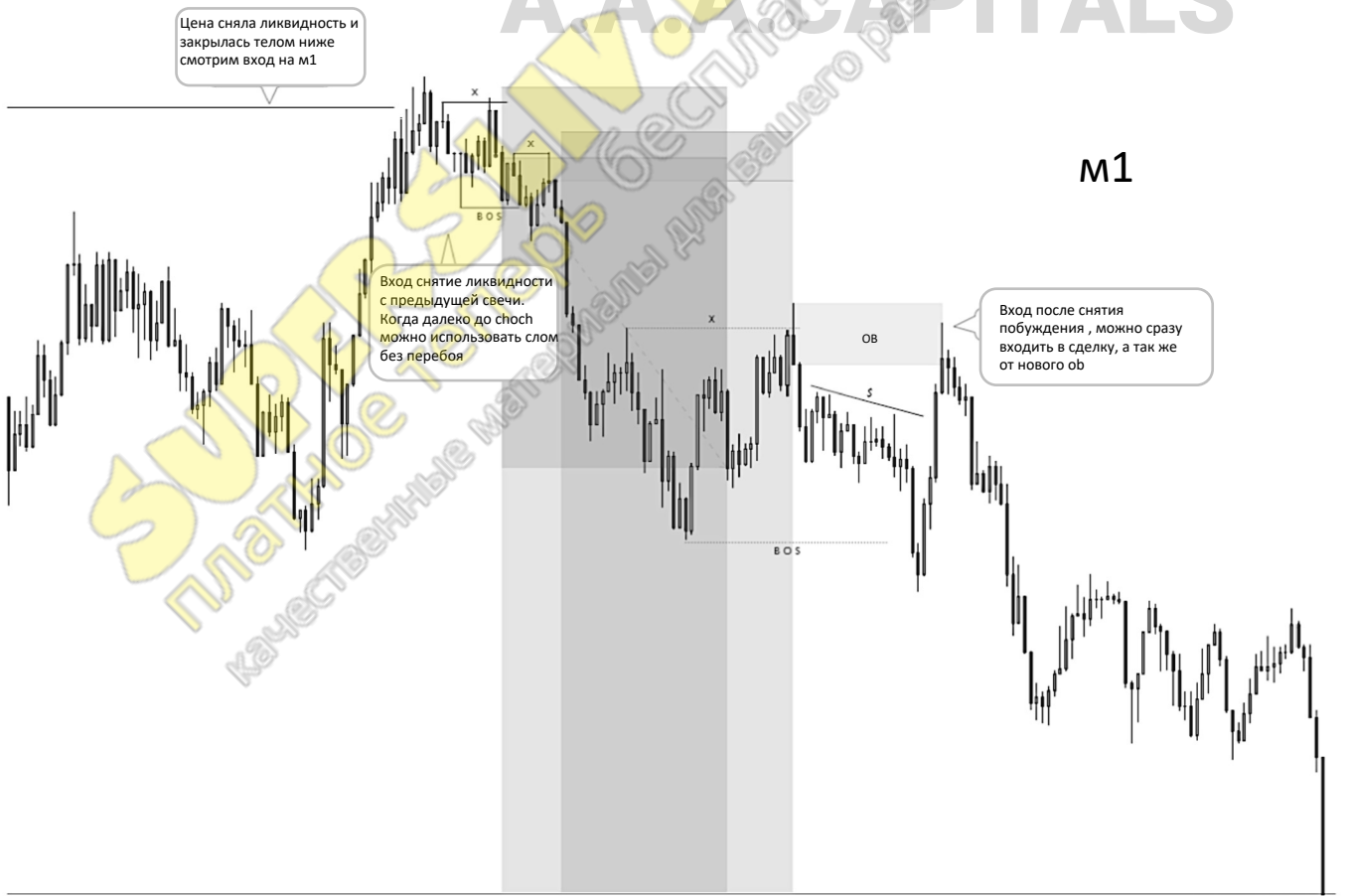
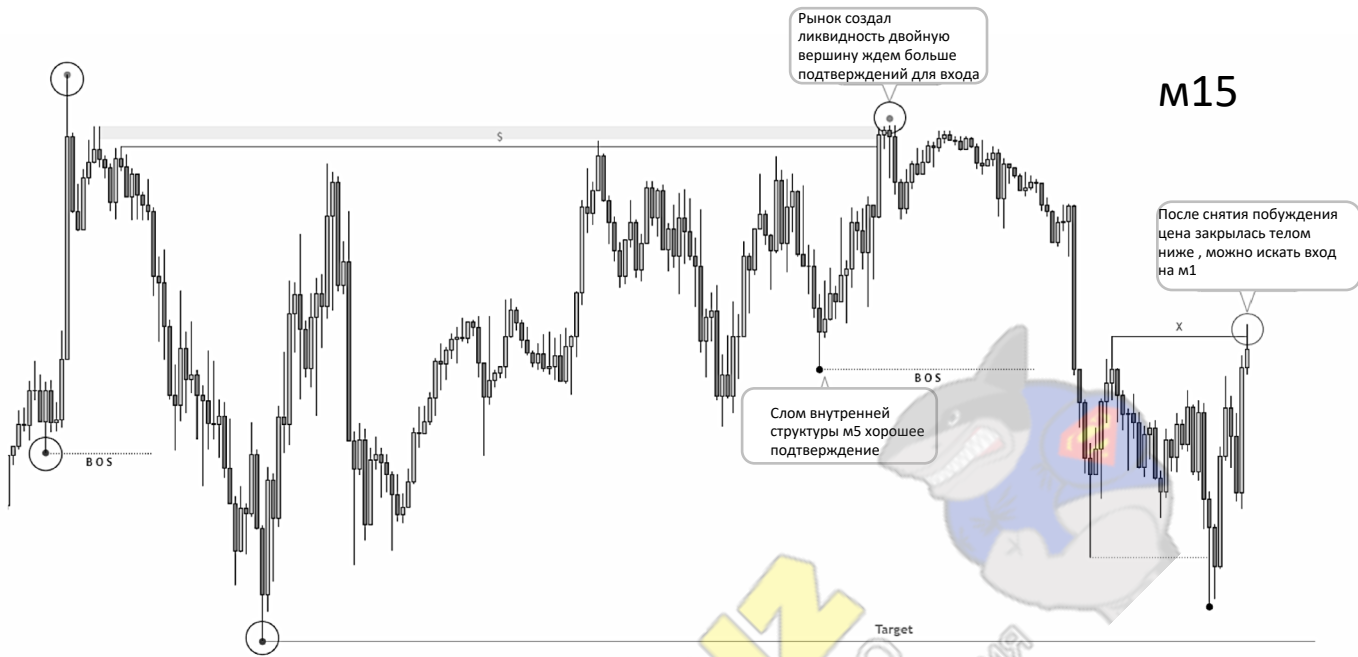
Скачано с сайта - SuperSliv.biz - Присоединяйся!

ПРИМЕРЫ СДЕЛОК



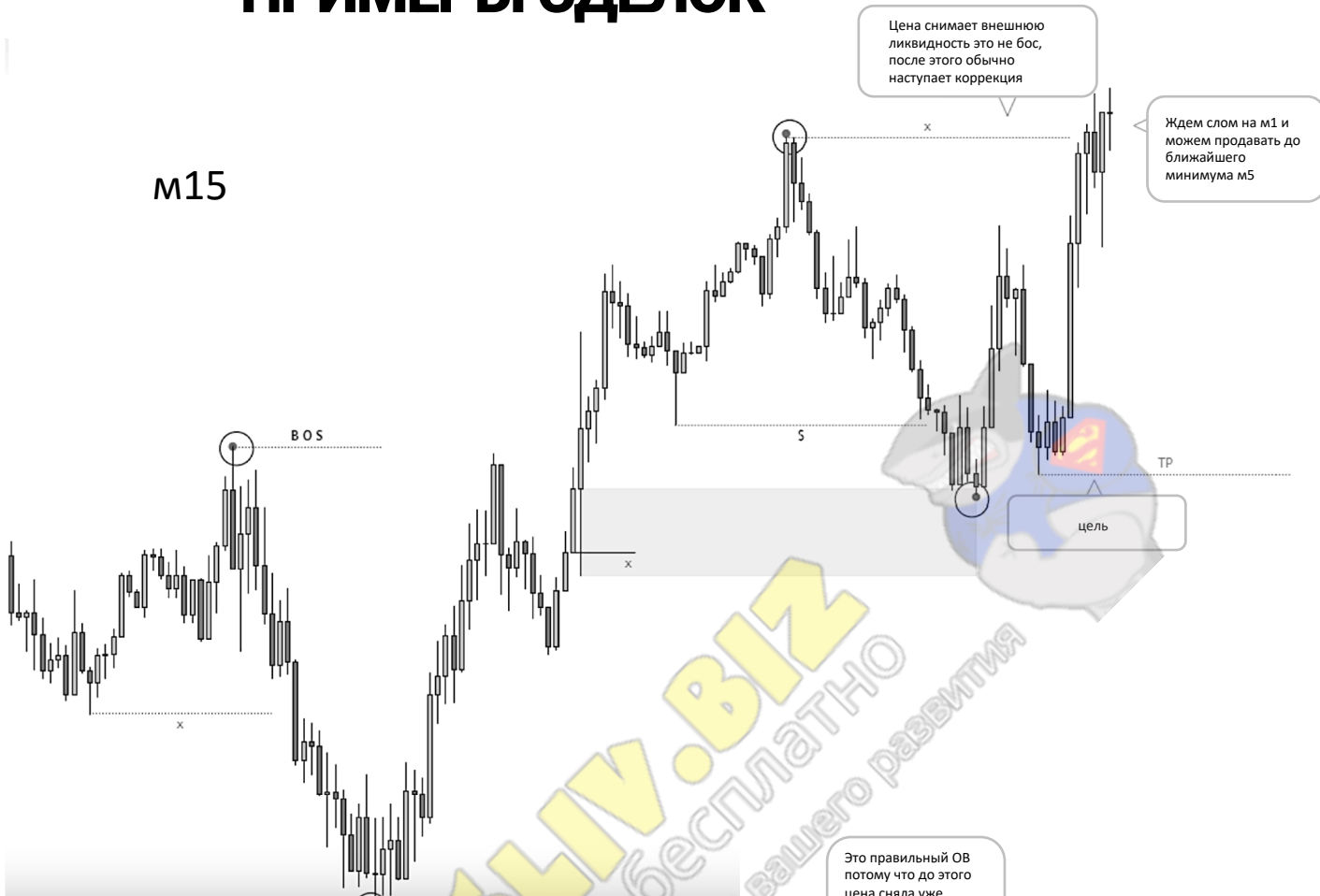
A.A.A.CAPITALS

ПРИМЕРЫ СДЕЛОК

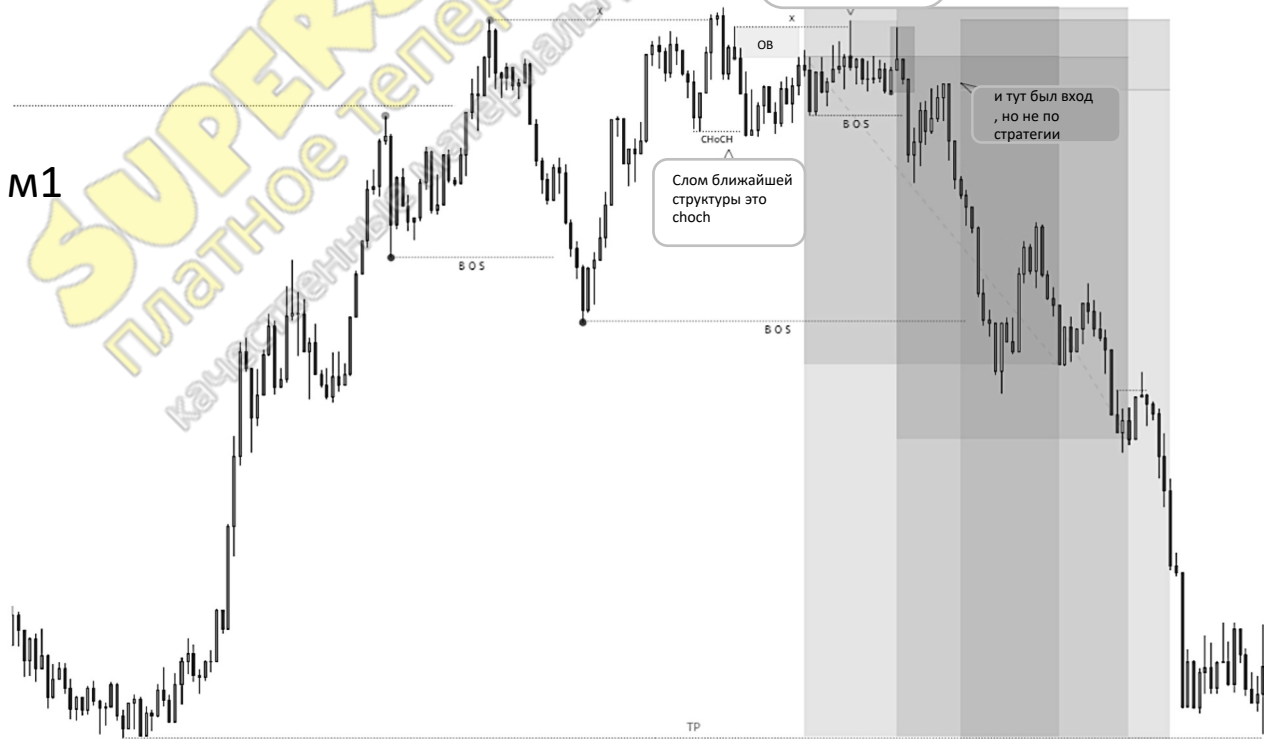


ПРИМЕРЫ СДЕЛОК

M15



M1

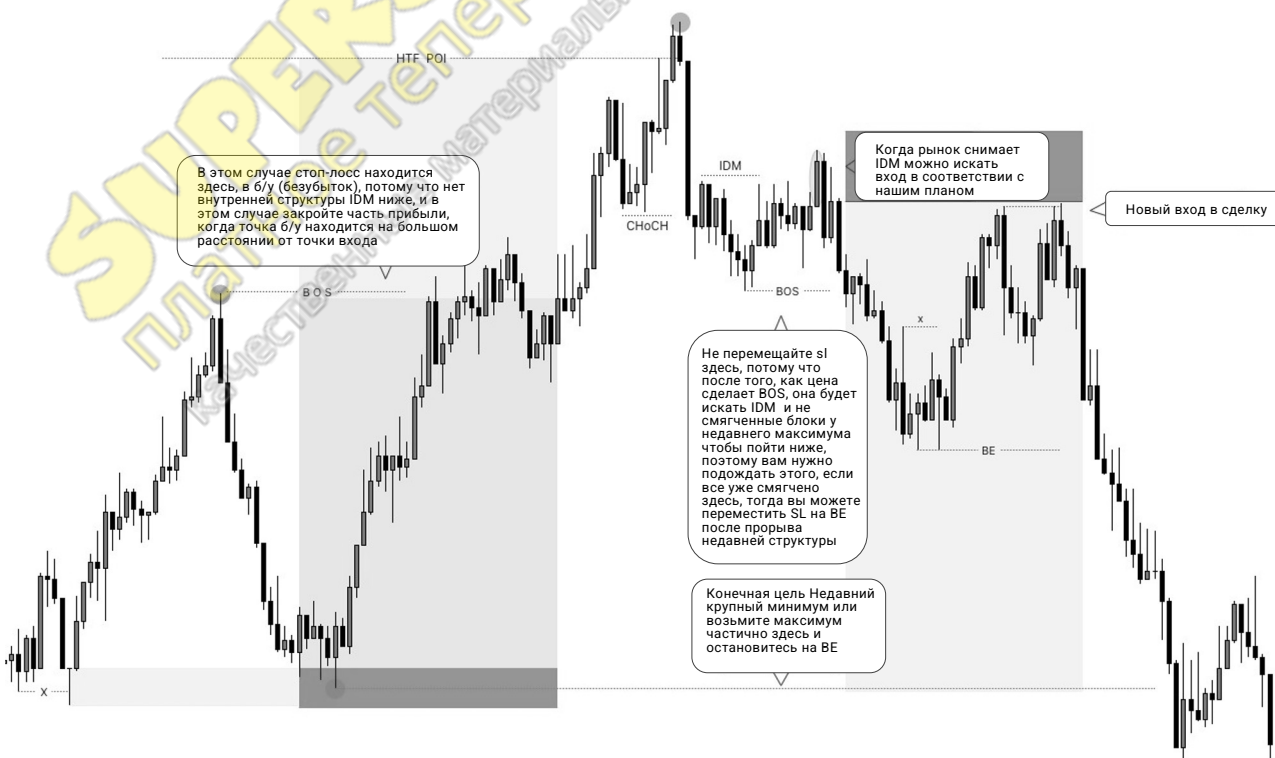


УПРАВЛЕНИЕ РИСКАМИ

Торговля - это игра вероятностей, поэтому вы должны рисковать в соответствии с вашим капиталом и собственными возможностями, нет никаких святых стратегий, вы должны думать в обе стороны, сначала подумайте о риске, который вы принимаете в сделке, не думайте о прибыли, когда вы сосредоточитесь на управлении риском, тогда прибыль будет автоматической. Многие люди поступают неправильно, концентрируясь только на прибыли, и начинают думать только о прибыли, забывая об управлении рисками, потому что все дело в игре вероятностей, поэтому думайте о вероятности с обеих сторон. Вы должны всегда принимать торговлю с надлежащим управлением рисками, если у вас есть собственный реальный счет, то возьмите 1%-2% макс в одной сделке, а если у вас есть счет с фондом, то возьмите 0.25-1% риска на каждую сделку. Когда торговля движется в соответствии с вашим направлением, то сначала сосредоточьтесь на защите вашего Stop Loss. Когда рынок пробивает недавний максимум или минимум, то переместите Stop Loss в безубыток и не пытайтесь поймать 1:30-50RR, потому что большинство трейдеров промывают мозги в социальных сетях, чтобы показать вам большой RR, но на самом деле 1:5 -1:10 - это отличное соотношение риск/вознаграждение, вам не нужно добиваться большого RR. Сосредоточьтесь на защите того, что у вас есть, и ждите входа с высокой вероятностью. Не торгуйте эмоционально, иначе вы не сможете заработать деньги. Торгуйте без эмоций и всегда торгуйте на высоковероятных POI, не торгуйте везде, терпение – это большая часть торговли, поэтому ждите его и входите, когда все будет хорошо, как по плану.

Риск самостоятельного счета на сделку 1-2%

Риск на торговый счет 0.25 - 1%



Все права защищены 2023г.

Скачано с сайта - SuperSliv.biz - Присоединяйся!

Заключение

Спасибо вам большое за изучение данной книги. Если возможно, попробуйте читать снова и снова, вы будете узнавать новые вещи каждый раз. Я надеюсь, что этот материал станет поворотным пунктом в вашей торговой карьере и будет очень полезен для вас.

Если кто-то попытается сделать перепродажу, копирование, вставку или изменение графика путем редактирования, то против него будут приняты законные меры. Если вы считаете, что кто-то занимается этим, то вы можете связаться со мной по контактам указанным ниже. Это убережет книгу от неправомерного использования среди тех, кто учится, чтобы повысить свой торговый навык



@aramis2625



@a.a.a.capitals



Ваши отзывы очень важны для меня. Расскажите, чему вы научились и что вы хотите посоветовать другим, кто борется с концепцией Smart Money .Пожалуйста, поделитесь своим отзывом в telegram

SUPERSLIV.BIZ
Платное теперь бесплатно
качественные материалы для вашего развития

A.A.A.CAPITALS

Все права защищены 2023г.

Скачано с сайта - Supersliv.biz - Присоединяйся!